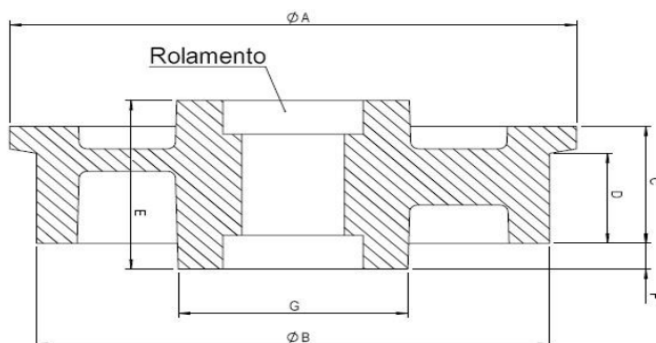


RODA PARA VAGONETA



A Mademil buscando satisfazer e proporcionar benefícios à seus clientes, aprimorou a estrutura da roda de vagoneta visando uma melhor relação entre custo e resistência, fabricados em ferro fundido cinzento e nodular.



| CÓDIGO PADRÃO | A | B | C | D | E | F | G | ROLAMENTO | CARGA SUPORTADA (kg)*** |
|----------------------------------------------------------------------------------------------------------|-----|------|----|-------|------|----|-----|-----------|-------------------------|
| | | | | | | | | | GGG40 / FC250 |
| 10739.1 | 170 | 145* | 46 | 32,5* | 63 | 12 | 70 | 6205 | 1250 / 800 |
| 11452.1 | 170 | 145 | 46 | 32,5 | 46 | 0 | 70 | 6205 | 1300 / 850 |
| 10739.2 | 180 | 155* | 46 | 32,5* | 53 | 7 | 70 | 6205 | 1200 / 770 |
| 11633.1 | 182 | 166 | 49 | 40 | 49 | 0 | 78 | 6206 | 1200 / 770 |
| 8250.10 | 185 | 160* | 42 | 32,9* | 42 | 0 | 70 | 6205 | 1200 / 770 |
| 973.2 | 190 | 174 | 44 | 33 | 53 | 9 | 80 | 6205 | 1700 / 1100 |
| 6051.5 | 210 | 185 | 47 | 35 | 40,5 | -5 | 75 | 6303 | 1200 / 770 |
| 9490.1 | 210 | 190 | 52 | 40 | 52 | 0 | 85 | 6206 | 2000 / 1300 |
| 4952.1 | 213 | 185 | 52 | 40 | 52 | 0 | 60 | 6203 | 2000 / 1300 |
| 4952.4 | 213 | 185* | 52 | 38,3* | 52 | 0 | 60 | 6203 | 1900 / 1230 |
| 4847.2 | 215 | 188 | 46 | 32 | 70 | 16 | 95 | 6207 | 1700 / 1100 |
| 4661.2 | 215 | 190 | 40 | 30 | 40 | 0 | 80 | 6203 | 1400 / 900 |
| 10631.1 | 225 | 200 | 50 | 38 | 50 | 0 | 75 | 6204 | 1400 / 900 |
| 5538.6 | 225 | 200 | 47 | 35,1 | 45 | -3 | 80 | 6206 | 1200 / 770 |
| 9263.2 | 226 | 200 | 51 | 36 | 51 | 0 | 60 | 6203 | 1800 / 1170 |
| 9263.3** | 226 | 200 | 51 | 36 | 51 | 0 | 60 | 6203 | 1800 / 1170 |
| 11674.1 | 230 | 210 | 53 | 40 | 53 | 0 | 80 | 6205 | 1800 / 1170 |
| 13919.1 | 275 | 245 | 50 | 38 | 50 | 0 | 95 | 6205 | 1500 / 975 |
| 9892.1 | 280 | 248 | 68 | 55 | 70 | 2 | 100 | 6207 | 2100 / 1360 |
| 11295.1 | 285 | 260 | 53 | 40 | 53 | 0 | 100 | 6207 | 1800 / 1170 |
| 973.3 | 330 | 300 | 65 | 49,36 | 65 | 0 | 100 | 6305 | 3000 / 1950 |
| 5538.25 | 340 | 310 | 58 | 36 | 58 | 0 | 112 | 6209 | 1700 / 1100 |
| Caso nenhuma das medidas acima atendam suas necessidades, inserir no campo abaixo as suas medidas | | | | | | | | | |
| COTAÇÃO ESPECIAL | A | B | C | D | E | F | G | ROLAMENTO | |
| | | | | | | | | | |

* Medidas Brutas

** Estrutura Reforçada

*** Carga suportada por roda, considerando material GGG40 e fator de segurança igual à 2)

x Peças sem cubo (sem alívio)

xx Cubo para eixo

REVISÃO 01/03/17