

Os aros de alumínio Mademil, estão disponíveis ao mercado nos tamanhos: 4", 6" e 8". Fabricados em alumínio, com alta resistência a corrosão e que proporcionam elevada resistência mecânica.

O aro de alumínio 8" está disponível na estrutura com três raios e seis raios sendo este o único do mercado, disponíveis com pneu pneumático e um pneu semi maciço com flexibilidade semelhante ao pneumático com a vantagem de não furar. E também disponível o Aro Bipartido 8" com pneu pneumático.

Os aros são utilizados em diversos segmentos da indústria, como carrinhos de transportes dos mais variados tipos (picolé, pipoca, carrinhos industriais, carrinhos de mão, carrinhos de compressores/geradores, carga para moto, etc).

### Aros de Alumínio 8" com seis raios

Códigos aros de 8" com seis raios:



Fig. 1 Foto dos aros de alumínio 8" com seis raios.

CÓDIGO	DESCRIÇÃO
11.30	ARO DE ALUMÍNIO 8" PARA ROLAMENTO (6205 ZZ )
11.31	ARO DE ALUMÍNIO 8" COM ROLAMENTO (6205 ZZ )
11.32	ARO DE ALUMÍNIO 8" COM ROLETE (41X39X65 F. 1" )
11.33	ARO DE ALUMÍNIO 8" COM BUCHA PLÁSTICA (F. 28MM)

Tab. 1 – Códigos de compra aros 8" com seis raios.

Aros com pneu PNEUMÁTICO – MARCA LEVORIN:



Fig. 2 Foto dos aros de alumínio 8" com seis raios pneu levorin

CÓDIGO	DESCRIÇÃO
11.301	ARO DE ALUMÍNIO 8" PARA ROLAMENTO C/ PNEU E CAMARA 3,25X8
11.302	ARO DE ALUMÍNIO 8" PARA ROLAMENTO C/ PNEU E CAMARA 3,50X8
11.311	ARO DE ALUMÍNIO 8" COM ROLAMENTO (6205 ZZ ) C/ PNEU E CAMARA 3,25X8
11.312	ARO DE ALUMÍNIO 8" COM ROLAMENTO (6205 ZZ ) C/ PNEU E CAMARA 3,50X8
11.321	ARO DE ALUMÍNIO 8" COM ROLETE (41X39X65 F. 1" ) C/ PNEU E CAMARA 3,25X8
11.322	ARO DE ALUMÍNIO 8" COM ROLETE (41X39X65 F. 1" ) C/ PNEU E CAMARA 3,50X8
11.331	ARO DE ALUMÍNIO 8" COM BUCHA PLÁSTICA (F. 28MM) C/ PNEU E CAMARA 3,25X8
11.332	ARO DE ALUMÍNIO 8" COM BUCHA PLÁSTICA (F. 28MM) C/ PNEU E CAMARA 3,50X8

Tab. 2 – Códigos de compra aros 8" com seis raios com pneu Levorin.

Aros com pneu PNEUMÁTICO – MARCA DECABOR:



Fig. 3 Foto dos aros de alumínio 8" com seis raios pneu Decabor.

CÓDIGO	DESCRIÇÃO
21.301	ARO DE ALUMÍNIO 8" PARA ROLAMENTO C/ PNEU E CAMARA DRC 3,25X8
21.302	ARO DE ALUMÍNIO 8" PARA ROLAMENTO C/ PNEU E CAMARA DRC 3,50X8
21.311	ARO DE ALUMÍNIO 8" COM ROLAMENTO (6205 ZZ ) C/ PNEU E CAMARA DRC 3,25X8
21.312	ARO DE ALUMÍNIO 8" COM ROLAMENTO DRC MENTO (6205 ZZ ) C/ PNEU E CAMARA 3,50X8
21.321	ARO DE ALUMÍNIO 8" COM ROLETE (41X39X65 F. 1" ) C/ PNEU E CAMARA DRC 3,25X8
21.322	ARO DE ALUMÍNIO 8" COM ROLETE (41X39X65 F. 1" ) C/ PNEU E CAMARA DRC 3,50X8
21.331	ARO DE ALUMÍNIO 8" COM BUCHA PLÁSTICA (F. 28MM) C/ PNEU E CAMARA DRC 3,25X8
21.332	ARO DE ALUMÍNIO 8" COM BUCHA PLÁSTICA (F. 28MM) C/ PNEU E CAMARA DRC 3,50X8

Tab. 3 – Códigos de compra aros 8" com seis raios com pneu Decabor.

Aros com SEMI MACIÇO – MARCA DECABOR:



Fig. 4 Foto dos aros de alumínio 8" com seis raios Pneu semi maciço Decabor.

CÓDIGO	DESCRIÇÃO
21.305	ARO DE ALUMÍNIO 8" PARA ROLAMENTO C/ PNEU SEMI-MACIÇO DRC 3.25X8
21.315	ARO DE ALUMÍNIO 8" COM ROLAMENTO (6205 ZZ ) C/ PNEU SEMI MACIÇO DRC 3.25X8
21.325	ARO DE ALUMÍNIO 8" COM ROLETE (41X39X65 F. 1" ) C/ PNEU SEMI MACIÇO DRC 3,25X8
21.335	ARO DE ALUMÍNIO 8" COM BUCHA PLÁSTICA (F. 28MM) C/ PNEU SEMI MACIÇO DRC 3,25X8

Tab. 3 – Códigos de compra aros 8" com seis raios com pneu Decabor.

## Aros de Alumínio 8" com três raios

Códigos aros de 8" com três raios:



CÓDIGO	DESCRIÇÃO
11.90	ARO DE ALUMÍNIO 8" 3 RAIOS PARA ROLAMENTO(6205 ZZ)
11.91	ARO DE ALUMÍNIO 8" 3 RAIOS COM ROLAMENTO (6205 ZZ)
11.92	ARO DE ALUMINIO 8" 3 RAIOS C/ ROLETE (41X39X65 F. 1" )
11.93	ARO DE ALUMINIO 8" 3 RAIOS C/ BUCHA PLÁSTICA (F.28MM)

Tab. 5 – Códigos de compra aros 8" com três raios sem pneu.

Fig. 5 - Foto dos aros de alumínio 8" com três raios pneu Levorin

Aros com pneu PNEUMÁTICO – MARCA LEVORIN:



CÓDIGO	DESCRIÇÃO
11.901	ARO DE ALUMÍNIO 8" 3 RAIOS PARA ROLAMENTO COM PNEU E CÂMARA 3.25X8
11.902	ARO DE ALUMÍNIO 8" 3 RAIOS PARA ROLAMENTO COM PNEU E CÂMARA 3.50X8
11.911	ARO DE ALUMÍNIO 8" 3 RAIOS COM ROLAMENTO (6205 ZZ ) COM PNEU E CÂMARA 3.25X8
11.912	ARO DE ALUMÍNIO 8" 3 RAIOS COM ROLAMENTO (6205 ZZ ) COM PNEU E CÂMARA 3.50X8
11.921	ARO DE ALUMINIO 8" 3 RAIOS C/ ROLETE (41X39X65 F. 1" ) C/ PNEU E CAMARA 3.25X8
11.922	ARO DE ALUMINIO 8" 3 RAIOS C/ ROLETE (41X39X65 F. 1" ) C/ PNEU E CAMARA 3.50X8
11.931	ARO DE ALUMINIO 8" 3 RAIOS C/ BUCHA PLASTICA (F. 28MM) C/ PNEU E CAMARA 3.25X8
11.932	ARO DE ALUMINIO 8" 3 RAIOS C/ BUCHA PLASTICA (F. 28MM) C/ PNEU E CAMARA 3.50X8

Fig. 6 Foto dos aros de alumínio 8" com três raios Levorin

Tab. 6 – Códigos de compra aros 8" com três raios com pneu levorin.

Aros com pneu PNEUMÁTICO - MARCA DECABOR:



CÓDIGO	DESCRIÇÃO
21.901	ARO DE ALUMÍNIO 8" 3 RAIOS PARA ROLAMENTO COM PNEU E CÂMARA DRC 3.25X8
21.902	ARO DE ALUMÍNIO 8" 3 RAIOS PARA ROLAMENTO COM PNEU E CÂMARA DRC 3.50X8
21.911	ARO DE ALUMÍNIO 8" 3 RAIOS COM ROLAMENTO (6205 ZZ ) COM PNEU E CÂMARA DRC 3.25X8
21.912	ARO DE ALUMÍNIO 8" 3 RAIOS COM ROLAMENTO (6205 ZZ ) COM PNEU E CÂMARA DRC 3.50X8
21.921	ARO DE ALUMINIO 8" 3 RAIOS C/ ROLETE (41X39X65 F. 1" ) C/ PNEU E CAMARA DRC 3.25X8
21.922	ARO DE ALUMINIO 8" 3 RAIOS C/ ROLETE (41X39X65 F. 1" ) C/ PNEU E CAMARA DRC 3.50X8
21.931	ARO DE ALUMÍNIO 8" COM BUCHA PLÁSTICA (F. 28MM) C/ PNEU E CAMARA DRC 3,25X8
21.932	ARO DE ALUMÍNIO 8" COM BUCHA PLÁSTICA (F. 28MM) C/ PNEU E CAMARA DRC 3,50X8

Fig. 7 Foto dos aros de alumínio 8" com três raios Decabor

Tab. 7 – Códigos de compra aros 8" com três raios com pneu Decabor.

**Fundição Mademil Ltda.**

Informações sobre os complementos:

O Aro de alumínio usa **rolamentos** que suportam cargas axiais e radiais de médio porte com uso frequente. Temos também a opção de pedir esse aro somente com alojamento para o rolamento.

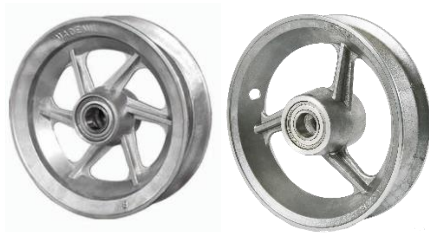


Fig.8 - Aro de Alumínio 8" com e p/ rolamentos.

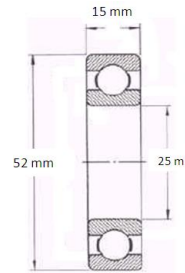


Fig.9 - Dimensões Rolamento 6205 ZZ.

O Aro de alumínio com **rolamento de roletes** é o mais empregado industrialmente. É indicado para uso geral onde há a aplicação de cargas médias, movimentação regular e tração manual em pisos regulares.

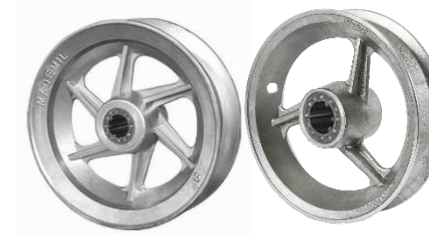


Fig. 10 - Aro de Alumínio pneumático 8" com rolete.

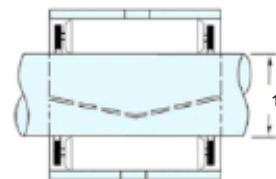


Fig.11 - Dimensões do Rolete em polegada.

O Aro de alumínio com **bucha plástica** é aplicado em serviços leves ou de pouco manuseio, tendo como vantagem ser anticorrosiva e ter baixo custo.

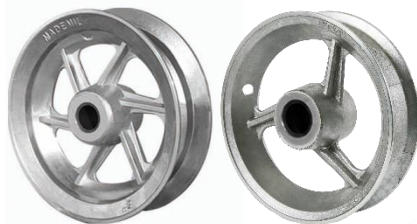


Fig.12 - Aro de Alumínio pneumático 8" com bucha em nylon.

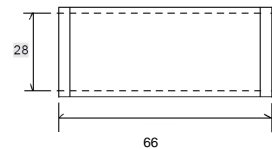


Fig.13 - Medidas em mm da bucha de Nylon para aro de 8"

Informações sobre o aro de alumínio com **Pneu Pneumático e Semi Maciço**:

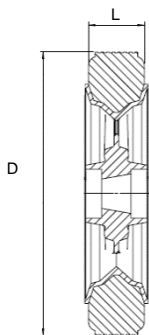


Fig.14 - Dimensões dos aros de 8" com pneu

	PNEU PNEUMÁTICO				PNEU SEMI MACIÇO
	Pneu marca: LEVORIN		Pneu marca DECABOR		Pneu DECABOR
	3,25 x 8	3,5 x 8	3,25 x 8	3,5 x 8	3,25 x 8
Carga Max com pneu. Kg	150	200	120	200	100*
Qtd. lonas	4	4	4	4	-
Calibragem	28 Lb/pol2	40 Lb/pol2	25-40 Lb/pol2	25-40 Lb/pol2	NÃO SE APLICA
Veloc. Max. Km/h	8	8	8	8	8
D mm	365	385	358	375	325
L mm	79	82	78	86	70

Tab.8 - Especificação técnica dos Pneus Pneumáticos e semi maciço

\*Aro com pneu semi maciço, carga 100kg. Cargas acima disso (máximo 140kg) começam a comprometer a movimentação.

**AROS DE ALUMÍNIO PARA VEÍCULOS NÃO MOTORIZADOS COM VELOCIDADE MÁXIMA de 8 Km/h**

**Fundição Mademil Ltda.**

Rua Giacomo Milanez - Distrito Industrial Jerônimo Spillere / número 708 - CEP. 88868-000 – Caravaggio – Nova Veneza – SC  
Fone: 0\*\*48 3436-6404 / Fax: 0\*\*48 3436 6426 – Home Page: [www.mademil.com.br](http://www.mademil.com.br)

## Aros de Alumínio 8" Bipartido

Aros bipartido 8"



Fig. 15 Foto dos aros de alumínio 8" Bipartido

CÓDIGO	DESCRIÇÃO
41.10	ARO DE ALUMÍNIO 8" BIPARTIDO P/ ROL. 6205
41.11	ARO DE ALUMÍNIO 8" BIPARTIDO C/ ROL. 6205

Tab. 9 – Códigos de compra aros 8" bipartido

Aros bipartido 8" PNEUMÁTICO – MARCA: COLSON:



Fig. 16 Foto dos aros de alumínio 8" Bipartido

CÓDIGO	DESCRIÇÃO
41.101	ARO DE ALUMÍNIO 8" BIPARTIDO P/ ROL. 6205 C/ PNEU E CÂMARA 4.0X8" 8 LONAS
41.110	ARO DE ALUMÍNIO 8" BIPARTIDO C/ ROL. 6205 C/ PNEU E CÂMARA 4.0X8" 8 LONAS

Tab. 10 – Códigos de compra aros 8" bipartido

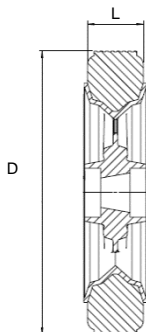


Fig.17 - Dimensões do aro de 8" bipartido com pneu

Pneu Pneumático	4.0 - 8 lonas
Carga Max com pneu. Kg	350
Calibragem	40 Lb/pol2
D mm	400
L mm	80

Tab.11 – Especificação técnica do Pneu

**\*TODOS SÃO AROS SÃO IDENTIFICADOS COM ETIQUETA INFORMANDO QUE NÃO É INDICADO PARA USO AUTOMOTIVO/TRAÇÃO MECÂNICA.**

Rev.12/05/2016