

Tabela 1 – Dimensões dos canais das polias

Dimensão	TIPO DE PERFIL DO CANAL												
	Z	A	B	C	D	SPZ	SPA	SPB	SPC	3V	5V	8V	
We ±0,2	9,7	12,7	16,3	22	32	9,7	12,7	16,3	22	8,9	15,2	25,4	
f (polia Ferro)	9,85	11,35	13,15	17	23	9,5	11,35	13,15	17	9,45	13,6	19,7	
f (polia Alumínio)	8,35	9,85	11,65	-	-	8,35	9,85	11,65	-	-	-	-	
e	12	15	19	25,5	37	12	15	19	25,5	10,3	17,6	28,6	
hg	9	13,8	17,5	19,5	28	11	13,8	17,5	23,8	9	15,2	25,4	
hg mín.	9	11,45	14,3	19,1	28	11	13,75	17,5	23,8	8,9	15,2	25,4	
α ±0,5°	34°	D≤80	D≤118	D≤190	D≤315	-	D≤80	D≤118	D≤190	D≤315	-	-	
	36°	-	-	-	-	D≤475	-	-	-	-	D≤90	-	
	38°	D>80	D>118	D>190	D>315	D>475	D>60	D>118	D>190	D>315	90<D≤150	D≤250	D≤400
	40°	-	-	-	-	-	-	-	-	-	150<D≤300	250<D≤400	400<D≤560
42°	-	-	-	-	-	-	-	-	-	D>300	D>400	D>560	
Tolerância em e	±0,3	±0,3	±0,4	±0,5	±0,6	±0,3	±0,3	±0,4	±0,5	±0,25	±0,25	±0,4	
Soma dos desvios de e	±0,6	±0,6	±0,8	±1	±1,2	±0,6	±0,6	±0,8	±1	±0,5	±0,5	±0,8	
ØD mín. Recomendado	50	75	125	200	355	63	90	140	224	67	180	315	

**NORMAS E PADRÕES UTILIZADOS:**

► Perfil dos Canais

Os perfis das polias atendem as seguintes normas:

ISO 4183: Perfis Z, A, B, C, D, SPZ, SPB, SPC

ISO 5290: Perfis 3V, 5V, 8V

ISO 9982: Perfis Micro V :PH, PJ, PK, PL e PM

Obs.: As polias podem ser fornecidas segundo norma ISO 5291, para uso com correias de perfis A, B, C, D unidas por manta superior.

As buchas QD Mademil são produzidas segundo as recomendações da MPTA QD1, 1992.

► Tratamento Superficial

As polias são fornecidas com pintura na cor azul (TINTA LACA NC MUNSELL 2,5 PB 4/10 AZUL SEGURANÇA), sob pedido podem ser fornecidas em outras cores ou tipos de tratamentos protetivo.

► Balanceamento

As polias são fornecidas sem balanceamento.

Sob pedido podem ser fornecidas balanceadas segundo ISO 254, MPTA B2:1998, ISO 1940-1ou NBR 8008

► Material

Atendemos as seguintes normas de materiais em ferro fundido:

NBR 6589 - Classes FC 250.

DIN 1694 - Classes GG25.

As buchas são fabricadas com ferro fundido cinzento classe FC-250.

Sob pedido podem ser fornecidas com outros materiais.

► Qualidade

A inspeção geométrica dos canais é baseada na norma ISO 255 e ISO 9980.

Ensaio de medição da dureza conforme norma NBR NM 187-1 e resistência a tração NBR ISO 6892

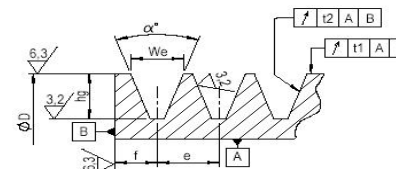
A qualidade e o acabamento das polias é baseado na norma ISO 254.

FURAÇÕES

► Furo de Precisão e Chaveta

As buchas padrão Mademil podem ser fornecidas com ou sem o furo de precisão, conforme necessidade.

As chavetas são fornecidas conforme norma DIN 6885.





## MODELOS POLIAS DE FERRO COM BUCHA CÔNICA

A MADEMIL apresenta neste catálogo sua linha de modelos. Consta a linha de modelos existentes e quais os outros possíveis canais que podem ser produzido no mesmo.

- Na medida "J" quando for negativa, refere-se que a face do cubo em relação a face da polia ficará para dentro e não para fora.
- Dimensões usinadas e em milímetros.
- Quando utilizado o modelo para fabricar os outros possíveis canais a medida "W" será  $\leq$  a referenciada abaixo.

- Tolerância do furo da bucha G7 a F7 dependendo da aplicação.

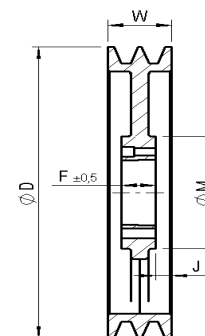
- As buchas são fabricadas em ferro fundido cinzento classe FC-250, segundo NBR 6589. Sob consulta pode ser fornecida em SAE 1045.

- Observar a furação máxima que a bucha suporta em \*GG25 ou em SAE 1045.

- Polias marcadas com (\*) não possuem um tamanho de bucha padrão nacional / internacional.

**As polias referenciadas em vermelho na coluna "Polias possíveis fazer com esse modelo" são polias Padrão Mademil. Mais informações sobre as mesmas analisar nosso catálogo técnico de Polias Padrão. Para as demais polias consultar prazo de entrega junto à Área Comercial Mademil.**

**Todas as polias abaixo, o prazo de entrega deve ser consultado junto à Área Comercial Mademil.**



Ítem	ØD	Polia	Código	ØD	ØM	F	W	J	Eixo máx. *GG25/1045	Estrutura	Polias possíveis fazer com esse modelo
1	70	70 2/3V JÁ	1154.41	70	-	14,5	29,2	0	11-19* 19.1-22	alívio 1 lado	1-3V; 2-3V; Z1
2	100	100 2/3V SH	1154.44	100	-	20,5	29,2	0	11-28* 28.1-35	alívio 1 lado	1-3V; 2-3V; Z1
3	105	105 3/3V SD*	700.248	105	-	20,9	38,1	0	14-37,9* 38-42	alívio 1 lado	2-3V; 3-3V; Z1; Z2

Ítem	ØD	Polia	Código	ØD	ØM	F	W	J	Eixo máx. *GG25/1045	Estrutura	Polias possíveis fazer com esse modelo
4	106	106 3/SPA TP1610	1413.3	106	-	25,4	52,7	-13,65	14-37,9° 38-40	alívio 2 lados	A2; A3; 3-3V; 4-3V; Z4; 4SPZ
5	115	115 B1 SDS*	115B1SDS	115	83	19	26,3	0	14-37,9° 38-42	alívio 2 lados	A1; B1; 1-3V; 1-5V; Z1; 1SPZ
6		115 B2 SDS*	115B2SDS	115	82	19	45,3	0	14-37,9° 38-42	alívio 2 lados	A2; B1; B2; 2-3V; 3-3V; 1-5V; 2-5V; Z2; Z3; 2SPZ; 3SPZ
7		115 B3 SDS*	115B3SDS	115	82	19	64,3	0	14-37,9° 38-42	alívio 2 lados	A3; B2; B3; 4-3V; 5-3V; 2-5V; 3-5V; Z4; 4SPZ
8	120	120 B1 SDS*	120B1SDS	120	83	19	26,3	0	14-37,9° 38-42	alívio 2 lados	A1; B1; 1-3V; 1-5V; Z1; 1SPZ
9		120 B2 SDS*	120B2SDS	120	82	19	45,3	0	14-37,9° 38-42	alívio 2 lados	A2; B1; B2; 2-3V; 3-3V; 1-5V; 2-5V; Z2; Z3; 2SPZ; 3SPZ
10		120 B3 SDS*	120B3SDS	120	82	19	64,3	0	14-37,9° 38-42	alívio 2 lados	A3; B2; B3; 4-3V; 5-3V; 2-5V; 3-5V; Z4; 4SPZ
11		120 B4 SD	120B4SD	120	81	32	83,3	0	14-37,9° 38-42	alívio 2 lados	A4; A5; B3; B4; 6-3V; 7-3V; 4-5V; Z5; Z6; 5SPZ; 6SPZ
12		120 B5 SD	120B5SD	120	81	45	102,3	0	14-37,9° 38-42	alívio 2 lados	A5; A6; B4; B5; 8-3V; 9-3V; 5-5V; Z7; 7SPZ
13		120 4/3V SDS	700.247	120,7	-	19,4	48,8	0	14-37,9° 38-42	alívio 1 lado	3-3V; 4-3V; Z2; 3Z
14		120 4/3V SDS	1154.53	120	-	19	49,8	-13,9	14-37,9° 38-42	alívio 2 lados	3-3V; 4-3V; Z2; 3Z
15	125	125 B1 SDS	125B1SDS	125	83	19	26,3	0	14-37,9° 38-42	alívio 2 lados	A1; B1; 1-3V; 1-5V; Z1; 1SPZ
16		125 B2 SDS	125B2SDS	125	82	19	45,3	0	14-37,9° 38-42	alívio 2 lados	A2; B1; B2; 2-3V; 3-3V; 1-5V; 2-5V; Z2; Z3; 2SPZ; 3SPZ
17		125 B3 SDS	125B3SDS	125	82	19	64,3	0	14-37,9° 38-42	alívio 2 lados	A3; B2; B3; 4-3V; 5-3V; 2-5V; 3-5V; Z4; 4SPZ

Ítem	ØD	Polia	Código	ØD	ØM	F	W	J	Eixo máx. *GG25/1045	Estrutura	Polias possíveis fazer com esse modelo
18	130	130 B1 SDS	130B1SDS	130	83	19	26,3	0	14-37,9* 38-42	alívio 2 lados	A1; B1; 1-3V; 1-5V; Z1; 1SPZ
19		130 B1 SDS	130B1SDS	130	83	19	26,3	0	14-37,9* 38-42	alívio 2 lados	A1; B1; 1-3V; 1-5V; Z1; 1SPZ
20		130 B2 SDS	130B2SDS	130	82	19	45,3	0	14-37,9* 38-42	alívio 2 lados	A2; B1; B2; 2-3V; 3-3V; 1-5V; 2-5V; Z2; Z3; 2SPZ; 3SPZ
21		130 B3 SDS*	130B3SDS	130	82	19	64,3	0	14-37,9* 38-42	alívio 2 lados	A3; B2; B3; 4-3V; 5-3V; 2-5V; 3-5V; Z4; 4SPZ
22		130 B4 SD	130B4SD	130	81	32	83,3	0	14-37,9* 38-42	alívio 2 lados	A4; A5; B3; B4; 6-3V; 7-3V; 4-5V; Z5; Z6; 5SPZ; 6SPZ
23		130 B5 TP2012	700.162	130	-	31,8	102,3	-41,6	19-47,9* 48-50	alívio 2 lados	A5; A6; B4; B5; 8-3V; 9-3V; 5-5V; Z7; 7SPZ
24		130 2/3V SDS*	1154.43	130	85	19	29,2	0	14-37,9* 38-42	alívio 2 lados	1-3V; 2-3V; Z1
25	133	133 B4 SD	3881.63	133	-	35,5	83,3	-18	14-37,9* 38-42	alívio 2 lados	A4; A5; B3; B4; 6-3V; 7-3V; 4-5V; Z5; Z6; 5SPZ; 6SPZ
26	135	135 3/3V SK*	3946.48	135	-	32	39,5	-4	14-48* 48.1-55	alívio 2 lados	2-3V; 3-3V; Z1; Z2
27		135 8/3V SK	SC 3881.246	135	-	32	91	-29,45	14-48* 48.1-55	alívio 2 lados	7-3V; 8-3V; Z6; Z7
28	140	140 B1 SDS	140B1SDS	140	83	19	26,3	0	14-37,9* 38-42	alívio 2 lados	A1; B1; 1-3V; 1-5V; Z1; 1SPZ
29		140 B2 SDS	140B2SDS	140	82	19	45,3	0	14-37,9* 38-42	alívio 2 lados	A2; B1; B2; 2-3V; 3-3V; 1-5V; 2-5V; Z2; Z3; 2SPZ; 3SPZ
30		140 B3 SDS*	140B3SDS	140	82	19	64,3	0	14-37,9* 38-42	alívio 2 lados	A3; B2; B3; 4-3V; 5-3V; 2-5V; 3-5V; Z4; 4SPZ
31		140 B5 SD	140B5SD	140	-	32	102,3	-39,15	14-37,9* 38-42	alívio 2 lados	A5; A6; B4; B5; 8-3V; 9-3V; 5-5V; Z7; 7SPZ
32		140 B5 SD	700.164	140	-	32	102,3	-40,8	14-37,9* 38-42	alívio 2 lados	A5; A6; B4; B5; 8-3V; 9-3V; 5-5V; Z7; 7SPZ

Ítem	ØD	Polia	Código	ØD	ØM	F	W	J	Eixo máx. *GG25/1045	Estrutura	Polias possíveis fazer com esse modelo
33	140	140 2/3V SDS*	1154.42	140	85	19	29,2	0	14-37,9* 38-42	alívio 2 lados	1-3V; 2-3V; Z1
34		140 4/3V SDS*	1154.48	140	85	19	49,8	-13,9	14-37,9* 38-42	alívio 2 lados	3-3V; 4-3V; Z2; Z3
35	142,24	142,24 2/3V SDS	12808.1/1	142,24	90	19	29,2	-5,1	14-37,9* 38-42	alívio 2 lados	1-3V; 2-3V; Z1
36	145	145 C2 SDS	5900.2	145	-	19	59,5	-14,8	14-37,9* 38-42	alívio 2 lados	A2; A3; B2; C2; 3-3V; 4-3V; 2-5V; Z3; Z4; 3SPZ; 4SPZ
37	150	150 3/SPA SK*	4106.16	150	-	32	52,7	0	14-48* 48.1-55	alívio 1 lado	A2; A3; 3-3V; 4-3V; Z4; 4SPZ
38		150 B1 SDS	150B1SDS	150	83	19	26,3	0	14-37,9* 38-42	alívio 2 lados	A1; B1; 1-3V; 1-5V; Z1; 1SPZ
39		150 B1 SK*	580.4	150	100	32	26,3	5,7	14-48* 48.1-55	alívio 2 lados	A1; B1; 1-3V; 1-5V; Z1; 1SPZ
40		150 B2 SDS	150B2SDS	150	82	19	45,3	0	14-37,9* 38-42	alívio 2 lados	A2; B1; B2; 2-3V; 3-3V; 1-5V; 2-5V; Z2; Z3; 2SPZ; 3SPZ
41		150 B3 SDS*	150B3SDS	150	82	19	64,3	0	14-37,9* 38-42	alívio 2 lados	A3; B2; B3; 4-3V; 5-3V; 2-5V; 3-5V; Z4; 4SPZ
42		150 B3 SK*	580.2	150	100	32	64,3	0	14-48* 48.1-55	alívio 2 lados	A3; B2; B3; 4-3V; 5-3V; 2-5V; 3-5V; Z4; 4SPZ
43		150 B4 SD	150B4SD	150	80	32	83,3	-20	14-37,9* 38-42	alívio 2 lados	A4; A5; B3; B4; 6-3V; 7-3V; 4-5V; Z5; Z6; 5SPZ; 6SPZ
44		150 C4 SD	150C4SD	150	-	32	110,5	-43,25	14-37,9* 38-42	alívio 2 lados	A6; B5; C4; 8-3V; 9-3V; 5-5V; Z7; Z8; 7SPZ; 8SPZ
45		150 2/3V SDS*	1154.47	150	85	19	29,2	0	14-37,9* 38-42	alívio 2 lados	1-3V; 2-3V; Z1
46		150 4/3V SK	1154.52	150	100	32	49,8	-6,9	14-48* 48.1-55	alívio 2 lados	3-3V; 4-3V; Z2; Z3
51	153	153 3/5V SK	3881.343	153	-	32	62,2	-30,2	14-48* 48.1-55	alívio 1 lado	A3; 4-3V; 5-3V; 2-5V; 3-5V; Z3; Z4; 3SPZ; 4SPZ
52	156	156 3/3V SDS	716.14	156	85	19	39,5	-10	14-37,9* 38-42	alívio 2 lados	2-3V; 3-3V; Z1; Z2

Ítem	ØD	Polia	Código	ØD	ØM	F	W	J	Eixo máx. *GG25/1045	Estrutura	Polias possíveis fazer com esse modelo	
53	160	160 3/SPA SK*	4106.17	160	100	32	52,7	0	14-48* 48.1-55	alívio 2 lados	A2; A3; 3-3V; 4-3V; Z4; 4SPZ	
54		160 B1 SDS	160B1SDS	160	85	19	26,3	0	14-37,9* 38-42	alívio 2 lados	A1; B1; 1-3V; 1-5V; Z1; 1SPZ	
55		160 B2 SK*	160B2SK	160	100	32	45,3	0	14-48* 48.1-55	alívio 2 lados	A2; B1; B2; 2-3V; 3-3V; 1-5V; 2-5V; Z2; Z3; 2SPZ; 3SPZ	
56		160 B3 SK*	160B3SK	160	100	32	64,3	0	14-48* 48.1-55	alívio 2 lados	A3; B2; B3; 4-3V; 5-3V; 2-5V; 3-5V; Z4; 4SPZ	
57		160 B4 SK*	160B4SK	160	100	32	83,3	-20	14-48* 48.1-55	alívio 2 lados	A4; A5; B3; B4; 6-3V; 7-3V; 4-5V; Z5; Z6; 5SPZ; 6SPZ	
58		160 C4 SK	4844.3	160	-	32	110,5	-35,25	14-48* 48.1-55	alívio 2 lados	A6; B5; C4; 8-3V; 9-3V; 5-5V; Z7; Z8; 7SPZ; 8SPZ	
59		160 2/3V SDS	1154.46	160	85	19	29,2	0	14-37,9* 38-42	alívio 2 lados	1-3V; 2-3V; Z1	
60		160 C2 SD	5900.11/1	160	-	32	59,5	0	14-37,9* 38-42	alívio 1 lado	A2; A3; B2; C2; 3-3V; 4-3V; 2-5V; Z3; Z4; 3SPZ; 4SPZ	
61		160 4/3V SK	1154.51	160	105	32	49,8	-6,9	14-48* 48.1-55	alívio 2 lados	3-3V; 4-3V; Z2; Z3	
62		160 C3 SK	6079.6	160	-	32	85	-29,5	14-48* 48.1-55	alívio 2 lados	A4; A5; B4; C3; 6-3V; 7-3V; 4-5V; Z5; Z6; 5SPZ; 6SPZ	
63		160 B3 SD	1705.6/1	160	85	32	64,3	-20,15	14-37,9* 38-42	alívio 2 lados	A3; B2; B3; 4-3V; 5-3V; 2-5V; 3-5V; Z4; 4SPZ	
64		165	165 B3 SD	700.189	165	85	32	64,3	-20,15	14-37,9* 38-42	alívio 2 lados	A3; B2; B3; 4-3V; 5-3V; 2-5V; 3-5V; Z4; 4SPZ
65			165 6/5V SF	5905.9	165	-	32	114,7	-44,4	24-55* 55.1-60	alívio 2 lados	A6; A7; 9-3V; 10-3V; 5-5V; 6-5V; Z8; 8SPZ
66	166	166 3SPA SK*	7866.68	163	100	32	64,3	0	14-48* 48.1-55	alívio 2 lados	A2; A3; 3-3V; 4-3V; Z4; 4SPZ	
67	167	167 2/5V SF*	3881.277	167	-	32	44,7	0	24-55* 55.1-60	alívio 1 lado	A2; 2-3V; 3-3V; 1-5V; 2-5V; Z2; Z3; 2SPZ; 3SPZ	
68		167 B3 SK*	629.2	167	100	32	64,3	0	14-48* 48.1-55	alívio 2 lados	A3; B2; B3; 4-3V; 5-3V; 2-5V; 3-5V; Z4; 4SPZ	
69	170	170 B1 SDS	170B1SDS	170	85	19	26,3	0	14-37,9* 38-42	alívio 2 lados	A1; B1; 1-3V; 1-5V; Z1; 1SPZ	
70		170 B2 SK*	170B2SK	170	100	32	45,3	0	14-48* 48.1-55	alívio 2 lados	A2; B1; B2; 2-3V; 3-3V; 1-5V; 2-5V; Z2; Z3; 2SPZ; 3SPZ	
71		170 B3 SK*	170B3SK	170	100	32	64,3	0	14-48* 48.1-55	alívio 2 lados	A3; B2; B3; 4-3V; 5-3V; 2-5V; 3-5V; Z4; 4SPZ	

Ítem	ØD	Polia	Código	ØD	ØM	F	W	J	Eixo máx. *GG25/1045	Estrutura	Polias possíveis fazer com esse modelo
72	170	170 B4 SK*	170B4SK	170	100	32	83,3	-20	14-48* 48.1-55	alívio 2 lados	A4; A5; B3; B4; 6-3V; 7-3V; 4-5V; Z5; Z6; 5SPZ; 6SPZ
73		170 C6 TP2517	3016.2	170	-	44,5	161,5	-58,5	19-59,9* 60-65	alívio 2 lados	A9; A10; B8; C6; 8-5V
74		170 5/5V TP3020	9012.35	170	-	50,8	97,2	-23,2	28-69,9* 70-75	alívio 2 lados	A5; A6; 7-3V; 8-3V; 4-5V; 5-5V; Z6; Z7; 6SPZ; 7SPZ
75		170 6/5V TP3020	9012.39	170	-	50,8	114,7	-31,95	28-69,9* 70-75	alívio 2 lados	A6; A7; 9-3V; 10-3V; 5-5V; 6-5V; Z8; 8SPZ
76		170 C5 Especial	1928.689/1	170	122	69	135	-40	-	alívio 2 lados	-
77	174	174 4/5V SK	SC 3881.290	174	99	32	79,7	-30,2	14-48* 48.1-55	alívio 2 lados	A4; 5-3V; 6-3V; 3-5V; 4-5V; Z5; Z6; 5SPZ; 6SPZ
78		174 5/5V SF	9412.7	174	-	45	97,2	-34,6	24-55* 55.1-60	alívio 2 lados	A5; A6; 7-3V; 8-3V; 4-5V; 5-5V; Z6; Z7; 6SPZ; 7SPZ
79	175	175 B3 SK	700.194	175	102	32	64,3	-20,25	14-48* 48.1-55	alívio 2 lados	A3; B2; B3; 4-3V; 5-3V; 2-5V; 3-5V; Z4; 4SPZ
80	180	180 3/SPA SF*	4106.19	180	120	32	52,7	0	24-55* 55.1-60	alívio 2 lados	A2; A3; 3-3V; 4-3V; Z4; 4SPZ
81		180 A4 SF*	208.11	180	-	32	65	-16,5	24-55* 55.1-60	alívio 2 lados	A3; A4; 4-3V; 5-3V; Z4; Z5; 4SPZ; 5SPZ
82		180 B1 SDS	180B1SDS	180	85	19	26,3	0	14-37,9* 38-42	alívio 2 lados	A1; B1; 1-3V; 1-5V; Z1; 1SPZ
83		180 B2 SK	180B2SK	180	105	32	45,3	0	14-48* 48.1-55	alívio 2 lados	A2; B1; B2; 2-3V; 3-3V; 1-5V; 2-5V; Z2; Z3; 2SPZ; 3SPZ
84		180 B3 SF*	180B3SF	180	120	32	64,3	0	24-55* 55.1-60	alívio 2 lados	A3; B2; B3; 4-3V; 5-3V; 2-5V; 3-5V; Z4; 4SPZ
85		180 B4 SF*	180B4SF	180	120	32	83,3	-23,5	24-55* 55.1-60	alívio 2 lados	A4; A5; B3; B4; 6-3V; 7-3V; 4-5V; Z5; Z6; 5SPZ; 6SPZ
86		180 B5 SF	180B5SF	180	120	32	102,5	-33,5	24-55* 55.1-60	alívio 2 lados	A5; A6; B4; B5; 8-3V; 9-3V; 5-5V; Z7; 7SPZ
87		180 5/SPB TP3020	4106.23	180	-	50,8	102,3	-25,75	28-69,9* 70-75	alívio 2 lados	A5; A6; B4; B5; 8-3V; 9-3V; 5-5V; Z7; 7SPZ
88		180 2/3V SDS	1154.45	180	85	19	29,2	0	14-37,9* 38-42	alívio 2 lados	1-3V; 2-3V; Z1
89		180 4/3V SK	1154.50	180	105	32	49,8	-6,9	14-48* 48.1-55	alívio 2 lados	3-3V; 4-3V; Z2; Z3
90		180 10/5V TP3030	7953.11	180	-	134,7	184,7	40	28-69,9* 70-75	alívio 1 lado	9-5V; 10-5V

Ítem	ØD	Polia	Código	ØD	ØM	F	W	J	Eixo máx. *GG25/1045	Estrutura	Polias possíveis fazer com esse modelo
91	181	181,3 5/5V SF	786.7	181,3	-	32	97,2	-25	24-55* 55.1-60	alívio 2 lados	A5; A6; 7-3V; 8-3V; 4-5V; 5-5V; Z6; Z7; 6SPZ; 7SPZ
92	182	182 7/5V TP3535	700.160	182	-	88,9	132,2	-43,65	38-84,9* 85-90	alívio 2 lados	A7; A8; 6-5V; 7-5V; Z9; Z10; 9SPZ; 10SPZ
93	184	184 2/SPZ TP2012	893.4	184	100	32,2	28,4	3,8	19-47,9* 48-50	alívio 2 lados	Z1; Z2; 1SPZ; 2SPZ; 1-3V; 2-3V
94	185	185 B3 SK	700.186	185	102	32	64,3	-20,15	14-48* 48.1-55	alívio 2 lados	A3; B2; B3; 4-3V; 5-3V; 2-5V; 3-5V; Z4; 4SPZ
95		185 4/5V SF	5905.11	185	120	32	79,7	-26,9	24-55* 55.1-60	alívio 2 lados	A4; 5-3V; 6-3V; 3-5V; 4-5V; Z5; Z6; 5SPZ; 6SPZ
96		185 C4 SF	SC 7953.15	185	-	50	110,5	-43,5	24-55* 55.1-60	alívio 2 lados	A6; B5; C4; 8-3V; 9-3V; 5-5V; Z7; Z8; 7SPZ; 8SPZ
97	187	187 B5 SF	SC 3881.128	187	-	32	102,3	-32,05	24-55* 55.1-60	alívio 2 lados	A5; A6; B4; B5; 8-3V; 9-3V; 5-5V; Z7; 7SPZ
98	188	188 B4 SF*	5553.7	188	-	45	82	-10	24-55* 55.1-60	alívio 2 lados	A4; A5; B3; B4; 6-3V; 7-3V; 4-5V; Z5; Z6; 5SPZ; 6SPZ
99		188 B5 SF	5553.5	188	-	46,7	100,7	-37	24-55* 55.1-60	alívio 2 lados	A5; A6; B4; B5; 8-3V; 9-3V; 5-5V; Z7; 7SPZ
100		188 B6 SF	SC 3881.77	188	-	35,5	121,3	-35	24-55* 55.1-60	alívio 2 lados	A7; B5; B6; 10-3V; 6-5V; Z8; Z9; 8SPZ; 9SPZ
101	190	190 B1 SDS	190B1SDS	190	85	19	26,3	0	14-37,9* 38-42	alívio 2 lados	A1; B1; 1-3V; 1-5V; Z1; 1SPZ
102		190 B2 SK	190B2SK	190	105	32	45,3	0	14-48* 48.1-55	alívio 2 lados	A2; B1; B2; 2-3V; 3-3V; 1-5V; 2-5V; Z2; Z3; 2SPZ; 3SPZ
103		190 B3 SF*	190B3SF	190	120	32	64,3	0	24-55* 55.1-60	alívio 2 lados	A3; B2; B3; 4-3V; 5-3V; 2-5V; 3-5V; Z4; 4SPZ
104		190 B4 SF*	190B4SF	190	120	32	83,3	-23,5	24-55* 55.1-60	alívio 2 lados	A4; A5; B3; B4; 6-3V; 7-3V; 4-5V; Z5; Z6; 5SPZ; 6SPZ
105		190 C6 E	1186.15	190	-	41,5	161,5	0	24-55* 55.1-60	alívio 1 lado	A9; A10; B8; C6; 8-5V
106		190 B5 SK	9260.9/1	190	110	32	102,3	-35,15	14-48* 48.1-55	alívio 2 lados	A5; A6; B4; B5; 8-3V; 9-3V; 5-5V; Z7; 7SPZ



Ítem	ØD	Polia	Código	ØD	ØM	F	W	J	Eixo máx. *GG25/1045	Estrutura	Polias possíveis fazer com esse modelo
107	192	192 6/SPB SF	7866.53	192	-	32	121,3	0	24-55* 55.1-60	alívio 1 lado	A7; B5; B6; 10-3V; 6-5V; Z8; Z9; 8SPZ; 9SPZ
108	193	193 3/5V SF	3881.275	193	-	32	62,2	-12	24-55* 55.1-60	alívio 2 lados	A3; 4-3V; 5-3V; 2-5V; 3-5V; Z3; Z4; 3SPZ; 4SPZ
109	200	200 B1 SDS	200B1SDS	200	100	19	26,3	-32	14-37,9* 38-42	3 raios	A1; B1; 1-3V; 1-5V; Z1; 1SPZ
110		200 B2 SK	200B2SK	200	105	32	45,3	0	14-48* 48.1-55	alívio 2 lados	A2; B1; B2; 2-3V; 3-3V; 1-5V; 2-5V; Z2; Z3; 2SPZ; 3SPZ
111		200 B3 SF*	200B3SF	200	120	32	64,3	-3,5	24-55* 55.1-60	alívio 2 lados	A3; B2; B3; 4-3V; 5-3V; 2-5V; 3-5V; Z4; 4SPZ
112		200 3/SPB SF*	4106.21	200	-	32	64,3	-12,3	24-55* 55.1-60	alívio 2 lados	A3; B2; B3; 4-3V; 5-3V; 2-5V; 3-5V; Z4; 4SPZ
113		200 B4 E*	200B4E	200	-	41,5	83,3	-16,5	28-70* 70.1-75	alívio 2 lados	A4; A5; B3; B4; 6-3V; 7-3V; 4-5V; Z5; Z6; 5SPZ; 6SPZ
114		200 5/SPB SF	629.9	200	-	32	102,3	0	24-55* 55.1-60	alívio 1 lado	A5; A6; B4; B5; 8-3V; 9-3V; 5-5V; Z7; 7SPZ
115		200 8/SPB TP3535	SC 9346.14	200	-	88,9	159,3	-20	38-84,9* 85-90	alívio 2 lados	A9; A10; B7; B8; 8-5V
116		200 C4 E	992.1	200	-	41,5	110,5	-25,25	28-70* 70.1-75	alívio 2 lados	A6; B5; C4; 8-3V; 9-3V; 5-5V; Z7; Z8; 7SPZ; 8SPZ
117		200 C5 E	40.10	200	-	41,5	136	0	28-70* 70.1-75	alívio 1 lado	A8; B6; C5; 7-5V; Z10; 10SPZ
118		200 4/3V SK	1154.49	200	105	32	49,8	-6,9	14-48* 48.1-55	alívio 2 lados	3-3V; 4-3V; Z2; Z3
119		200 2/5V SF*	1154.58	200	125	32	44,7	-4	24-55* 55.1-60	alívio 2 lados	A2; 2-3V; 3-3V; 1-5V; 2-5V; Z2; Z3; 2SPZ; 3SPZ
120		200 C1 SDS	5900.25	200	-	19	34	0	14-37,9* 38-42	alívio 1 lado	A1; B1; C1; 1-3V; 2-3V; 1-5V; Z1; Z2; 1SPZ; 2SPZ
121		200 B5 SF	7603.2	200	-	32	100,7	0	24-55* 55.1-60	alívio 1 lado	A5; A6; B4; B5; 8-3V; 9-3V; 5-5V; Z7; 7SPZ
122		200 3/5V E*	700.159	200	-	41,5	62,2	0	28-70* 70.1-75	alívio 1 lado	A3; 4-3V; 5-3V; 2-5V; 3-5V; Z3; Z4; 3SPZ; 4SPZ
123	200x134 SF	533.12/1	200	125	32	134	-55,8	24-55* 55.1-60	alívio 2 lados	-	
124	200 C2 SK	5900.30/1	200	105	32	59,5	-12,75	14-48* 48.1-55	alívio 2 lados	A3; B2	
125	203	203,20 B4 ESPECIAL	3375.11	203,2	114	44,55	82,5	-19	ESPECIAL	alívio 2 lados	A4; A5; B3; B4; 6-3V; 7-3V; 4-5V; Z5; Z6; 5SPZ; 6SPZ
126	204	204 Z3 SK	208.15	204	-	32	40	0	14-48* 48.1-55	alívio 1 lado	Z2; Z3; 2-3V; 3-3V

Ítem	ØD	Polia	Código	ØD	ØM	F	W	J	Eixo máx. *GG25/1045	Estrutura	Polias possíveis fazer com esse modelo
127	205	205 B6 TL3535	SC 9346.21	205	-	88,9	121,3	-32,4	24-55* 55.1-60	alívio 1 lado	A7; B5; B6; 10-3V; 6-5V; Z8; Z9; 8SPZ; 9SPZ
128		205 C6 E	1186.13	205	-	41,5	161,5	-69,25	28-70* 70.1-75	alívio 2 lados	A9; A10; B8; C6; 8-5V
129	206	206 8 MICRO V SK	1928.317	206	105	32	46,9	-14,9	14-48* 48.1-55	alívio 2 lados	3-3V, Z3
130	210	210 A1 SDS	8494.17	210	100	19,5	23	0	14-37,9* 38-42	3 raios	A1; 1-3V; Z1; 1SPZ
131		210 3/SPA SDS*	1393.3	210	100	19	52,7	-15	14-37,9* 38-42	alívio 2 lados	A2; A3; 3-3V; 4-3V; Z4; 4SPZ
132		210 A3 SD	SC 4966.39	210	-	32	55	10	14-37,9* 38-42	BCC	Z3; A3; B45,3; 4-3V; 2-5V
133		210 B3 E*	7953.7	210	-	41,5	64,3	-12,15	28-70* 70.1-75	alívio 2 lados	A3; B2; B3; 4-3V; 5-3V; 2-5V; 3-5V; Z4; 4SPZ
134		210 B4 E*	210B4E	210	-	41,5	83,3	-16,5	28-70* 70.1-75	alívio 2 lados	A4; A5; B3; B4; 6-3V; 7-3V; 4-5V; Z5; Z6; 5SPZ; 6SPZ
135		210 10/SPB E	733.1	210	-	41,5	197,3	-60	28-70* 70.1-75	alívio 2 lados	B9; B10; 10-5V
136		210 5/5V SF	SC 101.2	210	-	32	97,2	-38,66	24-55* 55.1-60	alívio 2 lados	A5; A6; 7-3V; 8-3V; 4-5V; 5-5V; Z6; Z7; 6SPZ; 7SPZ
137		210 4-5V SF	9508.122	210	120	32	79,7	20,5	24-55* 55.1-60	alívio 2 lados	A4; 5-3V; 6-3V; 3-5V; 4-5V; Z5; Z6; 5SPZ; 6SPZ
138		210 B5 SK	9260.8/1	210	110	32	102,3	-35,15	14-48* 48.1-55	alívio 2 lados	A4; A5; B3; B4; 6-3V; 7-3V; 4-5V; Z5; Z6; 5SPZ; 6SPZ
139		213 C8 E*	SC 1106.7	213	-	41,5	212,5	-88,25	28-70* 70.1-75	alívio 2 lados	B10; C8
140	216	216 2/5V SK	700.240	216	110	32	44,7	0	14-48* 48.1-55	alívio 2 lados	A2; 2-3V; 3-3V; 1-5V; 2-5V; Z2; Z3; 2SPZ; 3SPZ
141		220 B3 SK	700.200	220	105	32	64,3	-20	14-48* 48.1-55	alívio 2 lados	A3; B2; B3; 4-3V; 5-3V; 2-5V; 3-5V; Z4; 4SPZ
142		220 C4 E	1186.11	220	-	41,5	110,5	-25,25	28-70* 70.1-75	alívio 2 lados	A6; B5; C4; 8-3V; 9-3V; 5-5V; Z7; Z8; 7SPZ; 8SPZ

Ítem	ØD	Polia	Código	ØD	ØM	F	W	J	Eixo máx. *GG25/1045	Estrutura	Polias possíveis fazer com esse modelo
143	220	220 C5 E	700.236	220	-	41,5	136	-48,52	28-70* 70.1-75	alívio 2 lados	A9; A10; B8; C6; 8-5V
144		220 2/5V SF*	1154.57	220	135	32	44,7	-4	24-55* 55.1-60	alívio 2 lados	A2; 2-3V; 3-3V; 1-5V; 2-5V; Z2; Z3; 2SPZ; 3SPZ
145		220 10-5V TP-3535	7953.9	220	170	134,7	184,7	40	38-84,9* 90	BCC	A14; 17-5V; 10-5V; Z14
146		220 C4 TP-2517	SC 1036.4	220	-	44,5	110,5	-33	19-59,9* 60-65	alívio 2 lados	A6; B5; C4; 8-3V; 9-3V; 5-5V; Z7; Z8; 7SPZ; 8SPZ
147		220 B4 Bucha Esp.	11453.1	220	-	60	83,3	-16,65	-	alívio 2 lados	A4; A5; B3; B4; 6-3V; 7-3V; 4-5V; Z5; Z6; 5SPZ; 6SPZ
148		220 B5 Bucha Esp.	11453.3	220	-	60	102,3	-26,15	-	alívio 2 lados	A4; A5; B3; B4; 6-3V; 7-3V; 4-5V; Z5; Z6; 5SPZ; 6SPZ
149		220 B5 SK	3815.5/1	220	120	32	102,3	-39,15	14-48* 48.1-55	alívio 2 lados	A4; A5; B3; B4; 6-3V; 7-3V; 4-5V; Z5; Z6; 5SPZ; 6SPZ
150		220 6/5V E	307.1	220	155	45	114,7	-26,35	28-70* 70.1-75	alívio 2 lados	A6; A7; 9-3V; 10-3V; 5-5V; 6-5V; Z8; 8SPZ
151	222	222 3/5V SF	700.158	222	135	32	62,2	-15,1	24-55* 55.1-60	alívio 2 lados	A3; 4-3V; 5-3V; 2-5V; 3-5V; Z3; Z4; 3SPZ; 4SPZ
152	224	224 10/SPC TP3535	700.109	224	-	88,9	263,5	-87,3	38-84,9* 85-90	alívio 2 lados	C10; 10SPC
153	226	226 4/3V SK	716.13	226	110	32	49,8	0	14-48* 48.1-55	alívio 2 lados	3-3V; 4-3V; Z2; Z3
154	228	228,6 B4 ESPECIAL	3375.12	228,6	98	43,5	82,5	-19,5	ESPECIAL	alívio 2 lados	A4; A5; B3; B4; 6-3V; 7-3V; 4-5V; Z5; Z6; 5SPZ; 6SPZ
155		228 2/SPZ SK	208.1	228	120	35,5	28	10	14-48* 48.1-55	bcc	Z1; Z2; 1SPZ; 2SPZ; 1-3V; 2-3V
156	230	230 B2 SK	230B2SK	230	120	32	45,3	0	14-48* 48.1-55	3 raios	A2; B1; B2; 2-3V; 3-3V; 1-5V; 2-5V; Z2; Z3; 2SPZ; 3SPZ
157		230 B3 SF*	230B3SF	230	120	32	64,3	-3,5	24-55* 55.1-60	alívio 2 lados	A3; B2; B3; 4-3V; 5-3V; 2-5V; 3-5V; Z4; 4SPZ
158		230 B4 E*	230B4E	230	155	41,5	83,3	-16,5	28-70* 70.1-75	alívio 2 lados	A4; A5; B3; B4; 6-3V; 7-3V; 4-5V; Z5; Z6; 5SPZ; 6SPZ
159		230 B4 E*	5553.8	230	-	45	82	-10	28-70* 70.1-75	alívio 2 lados	A4; A5; B3; B4; 6-3V; 7-3V; 4-5V; Z5; Z6; 5SPZ; 6SPZ
160		230 B5 E*	5553.6	230	-	46,7	100,7	-27	28-70* 70.1-75	alívio 2 lados	A5; A6; B4; B5; 8-3V; 9-3V; 5-5V; Z7; 7SPZ
161		230 5/SPB F*	4106.22	230	-	63,5	102,3	-6,9	38-79,9* 80-90	alívio 2 lados	A5; A6; B4; B5; 8-3V; 9-3V; 5-5V; Z7; 7SPZ
162		230 C1 SK*	230C1SK	230	100	32	34	0	14-48* 48.1-55	alívio 2 lados	A1; B1; C1; 1-3V; 2-3V; 1-5V; Z1; Z2; 1SPZ; 2SPZ
163		230 C3 E	230C3E	230	150	41,5	85	-15	28-70* 70.1-75	alívio 2 lados	A4; A5; B4; C3; 6-3V; 7-3V; 4-5V; Z5; Z6; 5SPZ; 6SPZ
164		230 C6 F	700.213	230	-	63,5	161,5	0	38-79,9* 80-90	alívio 1 lado	A9; A10; B8; C6; 8-5V
165		230 2/5V SF*	1154.56	230	135	32	44,7	-4	24-55* 55.1-60	alívio 2 lados	A2; 2-3V; 3-3V; 1-5V; 2-5V; Z2; Z3; 2SPZ; 3SPZ
166		230 3/SPC E	1928.290	230	-	41,5	85	-31	28-70* 70.1-75	alívio 2 lados	A4; A5; B4; C3; 6-3V; 7-3V; 4-5V; Z5; Z6; 5SPZ; 6SPZ
167		230 C2 SF	SC 1280.7	230	-	32	59,5	-13,75	24-55* 55.1-60	alívio 2 lados	A3; B2
168		230 6/5V E (3*G)	700.103	230	155	41,5	114,7	-38,2	28-70* 70.1-75	alívio 2 lados	A6; A7; 9-3V; 10-3V; 5-5V; 6-5V; Z8; 8SPZ
169	235	235 4/SPB E*	629.11	235	150	41,5	83,3	-27,65	28-70* 70.1-75	alívio 2 lados	A4; A5; B3; B4; 6-3V; 7-3V; 4-5V; Z5; Z6; 5SPZ; 6SPZ

Ítem	ØD	Polia	Código	ØD	ØM	F	W	J	Eixo máx. *GG25/1045	Estrutura	Polias possíveis fazer com esse modelo
170	239	239,6 12/SPC TP 3525	1928.629	239,6	-	63,5	314,5	-33,76	38-84,9* 85-90	alívio 2 lados	B16; C12; 10-8V
171	240	240 C4 E	1186.10	240	155	41,5	110,5	-25,25	28-70* 70.1-75	alívio 2 lados	A6; B5; C4; 8-3V; 9-3V; 5-5V; Z7; Z8; 7SPZ; 8SPZ
172		240 C4 E	700.286	240	-	41,5	110,5	-35,76	28-70* 70.1-75	alívio 2 lados	A6; B5; C4; 8-3V; 9-3V; 5-5V; Z7; Z8; 7SPZ; 8SPZ
173		240 C6 F	700.288	240	-	63,5	161,5	-57,5	38-79,9* 80-90	alívio 2 lados	A9; A10; B8; C6; 8-5V
174		240 C6 F	700.215	240	-	63,5	161,5	0	38-79,9* 80-90	alívio 1 lado	A9; A10; B8; C6; 8-5V
175		240 2/5V SK	1928.129	240	110	32	44,7	0	14-48* 48.1-55	alívio 2 lados	A2; 2-3V; 3-3V; 1-5V; 2-5V; Z2; Z3; 2SPZ; 3SPZ
176		240 3/5V SF	5905.3	240	125	32	62,2	18.2	24-55* 55.1-60	alívio 2 lados	A3; 4-3V; 5-3V; 2-5V; 3-5V; Z3; Z4; 3SPZ; 4SPZ
177		240 B5 SF	7603.1	240	-	32	100,7	0	24-55* 55.1-60	alívio 1 lado	A5; A6; B4; B5; 8-3V; 9-3V; 5-5V; Z7; 7SPZ
178		240 4/5V E	5905.4	240	160	41,5	79,7	-20,7	28-70* 70.1-75	alívio 2 lados	A4; 5-3V; 6-3V; 3-5V; 4-5V; Z5; Z6; 5SPZ; 6SPZ
179		240 6/5V F	1374.20/1	240	170	63,5	114,7	-11,2	38-79,9* 80-90	alívio 2 lados	A6; A7; 9-3V; 10-3V; 5-5V; 6-5V; Z8; 8SPZ
180	242	242 3/SPA TL2517	893.5	242	125	44,5	50,1	-2,8	19-59,9* 60-65	alívio 2 lados	A2; A3; 3-3V; 4-3V; Z4; 4SPZ
181	243	243 10/SPB J*	1928.106/1	243	-	82	196	0	38-79,9* 80-90	alívio 2 lados	B9; B10; 10-5V
182		243 6/8V ESPECIAL	1.928.422	243	-	30	181	-32	ESPECIAL	alívio 1 lado	B9; C6; 9-5V; 6-8V
183	244	244 C5 E	629.15	244	-	41,5	136	-65	28-70* 70.1-75	alívio 2 lados	A8; B6; C5; 7-5V; Z10; 10SPZ
184		244,2 B6 Bucha esp.	1928.579	244,2	-	63,5	112,9	-28	-	alívio 2 lados	A7; B5; 10-3V; 5-5V
185	245	245 B2 SK	SC 101.83	245	105,2	32	45,3	-9,15	14-48* 48.1-55	alívio 2 lados	A2; B1; B2; 2-3V; 3-3V; 1-5V; 2-5V; Z2; Z3; 2SPZ; 3SPZ
186	247	247,65 3/5V SF*	10939.8/1	247,65	-	32	60,33	-25,4	24-55* 55.1-60	6 furos alívio	A3; B2
187	248	248 3/5V SF	1928.636/1	248	125	32	60,325	-25,66	24-55* 55.1-60	alívio 2 lados	A3; B2
188	250	250 3/8V F	7953.32	250	-	63,5	96,6	-33,1	38-79,9* 80-90	alívio 1 lado	A5; B4; C3; 3-SPC; 7-3V; 8-3V; 4-5V; 3-8V; Z6; Z7; 6SPZ; 7SPZ
189		250 B1 SDS	250B1SDS	250	100	19	26,3	-3,2	14-37,9* 38-42	3 raios	A1; B1; 1-3V; 1-5V; Z1; 1SPZ

Ítem	ØD	Polia	Código	ØD	ØM	F	W	J	Eixo máx. *GG25/1045	Estrutura	Polias possíveis fazer com esse modelo
190	250	250 B2 SK	250B2SK	250	120	32	45,3	0	14-48* 48.1-55	3 raios	A2; B1; B2; 2-3V; 3-3V; 1-5V; 2-5V; Z2; Z3; 2SPZ; 3SPZ
191		250 B3 SF*	250B3SF	250	145	32	64,3	-12,5	24-55* 55.1-60	3 raios	A3; B2; B3; 4-3V; 5-3V; 2-5V; 3-5V; Z4; 4SPZ
192		250 B3 E	7953.8	250	153	41,5	64,3	-13	28-70* 70.1-75	alívio 2 lados	A3; B2; B3; 4-3V; 5-3V; 2-5V; 3-5V; Z4; 4SPZ
193		250 B4 E*	250B4E	250	155	41,5	23,3	-16,5	28-70* 70.1-75	alívio 2 lados	A4; A5; B3; B4; 6-3V; 7-3V; 4-5V; Z5; Z6; 5SPZ; 6SPZ
194		250 C5 E	700.237	250	-	41,5	136	-48,52	28-70* 70.1-75	alívio 2 lados	A8; B6; C5; 7-5V; Z10; 10SPZ
195		250 C6 F	700.217	250	-	63,5	161,5	0	38-79,9* 80-90	alívio 1 lado	A9; A10; B8; C6; 8-5V
196		250 2/5V SF*	1154.55	250	135	32	44,7	-4	24-55* 55.1-60	alívio 2 lados	A2; 2-3V; 3-3V; 1-5V; 2-5V; Z2; Z3; 2SPZ; 3SPZ
197		250 B5 E	250B5E	250	127	41,5	97,2	30,1	28-70* 70.1-75	alívio 2 lados	A5; A6; 7-3V; 8-3V; 4-5V; 5-5V; Z6; Z7; 6SPZ; 7SPZ
198		250 7/5V Bucha Esp.	9508.117/1	250	-	111	131	-20	-	maciça	A8; B6; 6-5V
199		250 10/8V F	10967.14/1	250	-	63,5	296,8	-80	24-55* 55.1-60	alívio 2 lados	10-8V
200		250 B5 SK	3815.3/1	250	120	32	102,3	-39,5	14-48* 48.1-55	alívio dois lados	A5; A6; B4; B5; 8-3V; 9-3V; 5-5V; Z7; 7SPZ
201		250 6/5V F*	586.4	250	-	63,5	114,7	-25,6	38-79,9* 80-90	alívio 2 lados	A6; A7; 9-3V; 10-3V; 5-5V; 6-5V; Z8; 8SPZ
202	252	252,5 10/SPB F*	SC 3293.5	252,5	175	63,5	197,3	-51,5	38-79,9* 80-90	alívio 2 lados	B9; B10; 10-5V
203	253	253 3/SPA E	1928.296	253	-	41,5	85	-31	28-70* 70.1-75	alívio 2 lados	A2; A3; 3-3V; 4-3V; Z4; 4SPZ
204	258	258 8/SPC J	1928.289	258	-	32	212,5	-82,75	48-89,9* 90-100	alívio 2 lados	B10; C8
205	260	260 C2 SF	5880.5	260	122	32	59,5	-12,75	24-55* 55.1-60	alívio 2 lados	A2; A3; B2; C2; 3-3V; 4-3V; 2-5V; Z3; Z4; 3SPZ; 4SPZ
206		260 C3 E	6079.2	260	160	41,5	85	-12,5	28-70* 70.1-75	alívio 2 lados	A4; A5; B4; C3; 6-3V; 7-3V; 4-5V; Z5; Z6; 5SPZ; 6SPZ
207		260 C4 F*	4879.1	260	170	63,5	136	-12,75	38-79,9* 80-90	alívio 2 lados	A6; B5; C4; 8-3V; 9-3V; 5-5V; Z7; Z8; 7SPZ; 8SPZ

Ítem	ØD	Polia	Código	ØD	ØM	F	W	J	Eixo máx. *GG25/1045	Estrutura	Polias possíveis fazer com esse modelo
208	260	260 C7 F	9412.2	260	175	66	187	-28,75	38-79,9° 80-90	alívio 2 lados	B9; C7; 9-5V; 10-5V
209		260 6/8V F	11239.1/1	260	-	63,5	182,4	-69,7	38-79,9° 80-90	alívio 2 lados	B9; C6; 9-5V; 6-8V
210		260 C8 F	700.219	260	-	63,5	212,5	0	38-79,9° 80-90	alívio 1 lado	B10; C8
211		260 4/3V SK	9508.20	260	115	32	49,8	-8,7	14-48° 48.1-55	6 raios	3-3V; 4-3V; Z2; Z3
212		260 12/SPC TP4030	612.3	260	-	76,2	314,5	-109,8	42-94,9° 95-100	alívio 2 lados	C12; 12-SPC
213		260 2/5V SK	700.19	260	120	32	44,7	0	14-48° 48.1-55	6 raios	A2; 2-3V; 3-3V; 1-5V; 2-5V; Z2; Z3; 2SPZ; 3SPZ
214	262	262 8/5V F	SC 3881.414	262	-	63,5	149,7	0	38-79,9° 80-90	alívio 2 lados	A6; A7; 9-3V; 10-3V; 5-5V; 6-5V; Z8; 8SPZ
215		262 6/5V E*	SC 198.66	262	-	41,5	114,7	-36,6	28-70° 70.1-75	alívio 2 lados	A6; A7; 9-3V; 10-3V; 5-5V; 6-5V; Z8; 8SPZ
216	264	264 4/5V E	9508.150/1	264	165,09	41,5	79,7	-20	28-70° 70.1-75	alívio 2 lados	A4; 5-3V; 6-3V; 3-5V; 4-5V; Z5; Z6; 5SPZ; 6SPZ
217	265	265 6/8V F	1166.119	265	-	63,5	182,4	-63,66	38-79,9° 80-90	alívio 2 lados	B9; C6; 9-5V; 6-8V
218		265 6/SPC F	8515.7	265	170	63,5	161,5	-38,25	38-79,9° 80-90	alívio 2 lados	A9; A10; B8; C6; 6-SPC; 8-5V
219	268	268 6/5V F*	586.3	268	187	63,5	114,7	-13,2	38-79,9° 80-90	alívio 2 lados	A6; A7; 9-3V; 10-3V; 5-5V; 6-5V; Z8; 8SPZ
220	269	269 4/5V E	9508.58	269	160	41,5	79,7	-20,7	28-70° 70.1-75	alívio 2 lados	A4; 5-3V; 6-3V; 3-5V; 4-5V; Z5; Z6; 5SPZ; 6SPZ
221	270	270 6/5V E	9012.72	270	160	41,2	114,7	-35	28-70° 70.1-75	alívio 2 lados	A6; A7; 9-3V; 10-3V; 5-5V; 6-5V; Z8; 8SPZ
222		270 C4 E	700.289	270	-	41,5	110,5	-32,24	28-70° 70.1-75	alívio 2 lados	A6; B5; C4; 8-3V; 9-3V; 5-5V; Z7; Z8; 7SPZ; 8SPZ
223		270 6/3V J	1928.207	270	210	81	81	10,6	48-89,9° 90-100	BCC	5-3V; 6-3V; Z4; Z5
224		270 C2 SK	6528.3/1	270	122	32	59,5	-12,75	14-48° 48.1-55	alívio 2 lados	A2; A3; B2; C2; 3-3V; 4-3V; 2-5V; Z3; Z4; 3SPZ; 4SPZ
225		270 B4 Bucha Esp.	11453.2	270	155	60	83,3	-16,65	-	alívio 2 lados	A4; A5; B3; B4; 6-3V; 7-3V; 4-5V; Z5; Z6; 5SPZ; 6SPZ
226		270 B5 Bucha Esp.	11453.4	270	155	60	102,3	-26,1	-	alívio 2 lados	A5; A6; B4; B5; 8-3V; 9-3V; 5-5V; Z7; 7SPZ
227		270 2/3V SK	1928.47	270	115	32	29,2	2,8	14-48° 48.1-55	6 raios	A2; 2-3V; 3-3V; 1-5V; 2-5V; Z2; Z3; 2SPZ; 3SPZ

Ítem	ØD	Polia	Código	ØD	ØM	F	W	J	Eixo máx. *GG25/1045	Estrutura	Polias possíveis fazer com esse modelo
228	275	275 C10 J	SC 101.116	280	190	81	263,5	-101,6	48-89,9° 90-100	alívio 2 lados	C10
229		275 6/5V TP-2517	SC 1036.3	275	-	44,5	114,7	-35,1	19-59,9° 60-65	alívio 2 lados	A6; A7; 9-3V; 10-3V; 5-5V; 6-5V; Z8; 8SPZ
230		275 7/8V J	11239.4/1	275	-	81	211	-72,8	48-89,9° 90-100	alívio 2 lados	B10; C7; 11-5V; 6-8V; 7-8V
231	276	276 C4 E*	SC 1344.1	276	160	41,5	110,5	-43,75	28-70° 70.1-75	alívio 2 lados	A6; B5; C4; 8-3V; 9-3V; 5-5V; Z7; Z8; 7SPZ; 8SPZ
232	280	280 B1 SK*	280B1SK	280	120	32	26,3	5,7	14-48° 48.1-55	6 raios	A1; B1; 1-3V; 1-5V; Z1; 1SPZ
233		280 B2 SK	280B2SK	280	120	32	45,3	0	14-48° 48.1-55	6 raios	A2; B1; B2; 2-3V; 3-3V; 1-5V; 2-5V; Z2; Z3; 2SPZ; 3SPZ
234		280 B3 SF*	280B3SF	280	145	32	64,3	-12,5	24-55° 55.1-60	6 raios	A3; B2; B3; 4-3V; 5-3V; 2-5V; 3-5V; Z4; 4SPZ
235		280 B4 E*	280B4E	280	185	41,5	83,3	-19,8	28-70° 70.1-75	6 raios	A4; A5; B3; B4; 6-3V; 7-3V; 4-5V; Z5; Z6; 5SPZ; 6SPZ
236		280 C4 F*	4879.2	280	170	63,5	110,5	-12,75	38-79,9° 80-90	alívio 2 lados	A6; B5; C4; 8-3V; 9-3V; 5-5V; Z7; Z8; 7SPZ; 8SPZ
237		280 C5 F*	581.142	280	190	63,5	136	-18,5	38-79,9° 80-90	alívio 2 lados	A8; B6; C5; 7-5V; Z10; 10SPZ
238		280 C6 F	700.222	280	-	63,5	161,5	0	38-79,9° 80-90	alívio 1 lado	A9; A10; B8; C6; 8-5V
239		280 C8 F	SC 4879.14	280	-	63,5	212,5	0	38-79,9° 80-90	alívio 1 lado	B10; C8
240		280 2/5V SF*	1154.60	280	135	32	44,7	-4	24-55° 55.1-60	alívio 2 lados	A2; 2-3V; 3-3V; 1-5V; 2-5V; Z2; Z3; 2SPZ; 3SPZ
241		280 6/5V E	4657.8	280	187	41,5	114,7	-27,55	28-70° 70.1-75	alívio 2 lados	A6; A7; 9-3V; 10-3V; 5-5V; 6-5V; Z8; 8SPZ
242		280 5/5V E	SC 1009.3	280	-	41,5	97,2	-40,1	28-70° 70.1-75	alívio 2 lados	A5; A6; 7-3V; 8-3V; 4-5V; 5-5V; Z6; Z7; 6SPZ; 7SPZ
243		280 C2 SF*	SC 958.6	280	122	32	59,5	-12,75	24-55° 55.1-60	alívio 2 lados	A2; A3; B2; C2; 3-3V; 4-3V; 2-5V; Z3; Z4; 3SPZ; 4SPZ
244	282	282 10/5V BUCHA ESP.	9508.116/1	282	-	129	183,5	-44	ESPECIAL	alívio 1 lado	A11; B9; 9-5V
245	283	283 C7 F	9412.3	283	175	66	187	-39,65	38-79,9° 80-90	alívio 2 lados	B9; C7; 9-5V; 10-5V
246	285	285 6/8V F	1166.118	285	185	63,5	182,4	-63,66	38-79,9° 80-90	alívio 2 lados	B9; C6; 9-5V; 6-8V
247		285 8/8V J	1166.121	285	-	81	239,6	-67,76	48-89,9° 90-100	alívio 2 lados	C9; 9-SPC; 8-8V
248	286	286 B5 TP3535	893.9	286	175	88,9	102,3	-6	38-84,9° 85-90	alívio 2 lados	A5; A6; B4; B5; 8-3V; 9-3V; 5-5V; Z7; 7SPZ
249	287	287 4/5V E	5905.5	287	160	41,5	79,7	-20,7	28-70° 70.1-75	alívio 2 lados	A4; 5-3V; 6-3V; 3-5V; 4-5V; Z5; Z6; 5SPZ; 6SPZ
250	288	288 7/5V F*	SC 1211.19	288	-	63,5	132,2	-34,35	38-79,9° 80-90	alívio 2 lados	A7; A8; 6-5V; 7-5V; Z9; Z10; 9SPZ; 10SPZ

Ítem	ØD	Polia	Código	ØD	ØM	F	W	J	Eixo máx. *GG25/1045	Estrutura	Polias possíveis fazer com esse modelo
251	290	290 B2 SK	8494.2	290	120	32	45,5	0	14-48* 48.1-55	6 raios	A2; B1; B2; 2-3V; 3-3V; 1-5V; 2-5V; Z2; Z3; 2SPZ; 3SPZ
252		290 B3 E	7953.6	290	160	41,5	64,3	12,15	28-70* 70.1-75	alívio 2 lados	Z4; A3; B3; 5-3V; 3-5V
253		290 B6 TP3535	1352.12	290	180	90	120	-15	38-84,9* 85-90	alívio 2 lados	A7; B5; B6; 10-3V; 6-5V; Z8; Z9; 8SPZ; 9SPZ
254		290 C6 F	700.224	290	-	63,5	161,5	0	38-79,9* 80-90	alívio 1 lado	A9; A10; B8; C6; 8-5V
255		290 C10 J	5792.1	290	195	81	263,5	-80,95	48-89,9* 90-100	alívio 2 lados	C10
256		290 5/3V E*	1928.68	290	160	41,5	60,1	-4,55	28-70* 70.1-75	6 raios	4-3V; 5-3V; Z3; Z4
257		290 6/8V F	10967.11	290	185	63,5	182,4	-69,7	38-79,9* 80-90	alívio 2 lados	B9; C6; 9-5V; 6-8V
258		290 6/5V F*	586.2	290	187	63,5	114,7	-21,85	38-79,9* 80-90	alívio 2 lados	A6; A7; 9-3V; 10-3V; 5-5V; 6-5V; Z8; 8SPZ
259		290 C4 E*	SC 911.5	290	160	41,5	110,5	-43,75	28-70* 70.1-75	alívio 2 lados	A6; B5; C4; 8-3V; 9-3V; 5-5V; Z7; Z8; 7SPZ; 8SPZ
260		290 4/5V E	SC 150.157	290	160	41,5	79,7	-25,85	28-70* 70.1-75	alívio 2 lados	A4; 5-3V; 6-3V; 3-5V; 4-5V; Z5; Z6; 5SPZ; 6SPZ
261	295	295 5/5V E	5905.10	295	160	41,5	97,2	-26,3	28-70* 70.1-75	alívio 2 lados	A5; A6; 7-3V; 8-3V; 4-5V; 5-5V; Z6; Z7; 6SPZ; 7SPZ
262		295 10/SPB	1928/212/1	295	-	82	196	-77	28-70* 70.1-75	alívio 2 lados	B9; B10; 10-5V
263	298	298 8/5V J	1166.89/1	298	-	81	149,7	-24,94	48-89,9* 90-100	alívio 2 lados	A9; 7-5V; 8-5V
264	299	299,7 4/5V E	9508.101/1	299,7	185	41,5	79,7	-41,2	28-70* 70.1-75	6 raios	A4; 5-3V; 6-3V; 3-5V; 4-5V; Z5; Z6; 5SPZ; 6SPZ
265		299,9 12-8V M	1928.715	299,9	-	132	354	-40	55-114,9* 115-130	alívio 2 lados	12-8V; Z20; A20; B17; C13; 20-3V; 19-5V
266	300	300 2/5V SF	1154,59	300	135	32	44,7	-8,7	24-55* 55.1-60	alívio 2 lados	A2; 2-3V; 3-3V; 1-5V; 2-5V; Z2; Z3; 2SPZ; 3SPZ
267		300 B1 SK*	300B1SK	300	120	32	26,3	5,7	14-48* 48.1-55	6 raios	A1; B1; 1-3V; 1-5V; Z1; 1SPZ
268		300 B2 SK	300B2SK	300	120	32	45,3	0	14-48* 48.1-55	6 raios	A2; B1; B2; 2-3V; 3-3V; 1-5V; 2-5V; Z2; Z3; 2SPZ; 3SPZ
269		300 B3 SF*	300B3SF	300	145	32	64,3	-12,5	24-55* 55.1-60	6 raios	A3; B2; B3; 4-3V; 5-3V; 2-5V; 3-5V; Z4; 4SPZ
270		300 B3 SF*	SC 4966.4	300	187	45	64,5	0	24-55* 55.1-60	alívio 2 lados	A3; B2; B3; 4-3V; 5-3V; 2-5V; 3-5V; Z4; 4SPZ
271		300 B4 E*	300B4E	300	185	41,5	83,3	-22	28-70* 70.1-75	6 raios	A4; A5; B3; B4; 6-3V; 7-3V; 4-5V; Z5; Z6; 5SPZ; 6SPZ
272		300 B5 E*	300B5E	300	187	45	102,5	-28	28-70* 70.1-75	6 raios	A5; A6; B4; B5; 8-3V; 9-3V; 5-5V; Z7; 7SPZ
273		300 6/SPB E*	700.86	300	160	41,5	121,3	-33	28-70* 70.1-75	alívio 2 lados	A7; B5; B6; 10-3V; 6-5V; Z8; Z9; 8SPZ; 9SPZ
274		300 9/8V J	10967.9	300	193	81	268,2	-101,4	48-89,9* 90-100	alívio 2 lados	B13; C9; 14-5V; 9-8V
275		300 4/8V F	1166.114	300	185	63,5	125,2	-41,1	38-79,9* 80-90	alívio 2 lados	A7; B6; C4; 4-SPC; 10-3V; 6-5V; 4-8V; Z9; 9-SPZ



Ítem	ØD	Polia	Código	ØD	ØM	F	W	J	Eixo máx. *GG25/1045	Estrutura	Polias possíveis fazer com esse modelo
276	300	300 C4 E	700.292	300	-	41,5	110,5	-32,24	28-70* 70.1-75	alívio 2 lados	A6; B5; C4; 8-3V; 9-3V; 5-5V; Z7; Z8; 7SPZ; 8SPZ
277		300 C4 F*	4879.3	300	175	63,5	110,5	-12,75	38-79,9* 80-90	alívio 2 lados	A6; B5; C4; 8-3V; 9-3V; 5-5V; Z7; Z8; 7SPZ; 8SPZ
278		300 4/SPC E	8751.2	300	165	45	110,8	-25	28-70* 70.1-75	alívio 2 lados	A6; B5; C4; 4-SPC; 8-3V; 9-3V; 5-5V; Z7; Z8; 7-SPZ; 8-SPZ
279		300 C5 F*	581.141	300	175	63,5	136	-18,5	38-79,9* 80-90	alívio 2 lados	A8; B6; C5; 7-5V; Z10; 10SPZ
280		300 C6 F	700.294	300	-	63,5	161,5	-57,5	38-79,9* 80-90	alívio 2 lados	A9; A10; B8; C6; 8-5V
281		300 C6 F	700.226	300	-	63,5	161,5	0	38-79,9* 80-90	alívio 1 lado	A9; A10; B8; C6; 8-5V
282		300 6/8V F	10967.10	300	185	63,5	182,4	-69,7	38-79,9* 80-90	alívio 2 lados	B9; C6; 9-5V; 6-8V
283		300 6/8V F	1166.117	300	185	63,5	182,4	-63,66	38-79,9* 80-90	alívio 2 lados	B9; C6; 9-5V; 6-8V
284		300 8/8V J	1166.120	300	-	81	239,6	-67,76	48-89,9* 90-100	alívio 2 lados	C9; 9-SPC; 8-8V
285		300 14/5V J	SC 101.7	300	-	81	254,7	107,35	48-89,9* 90-100	alívio 2 lados	A16; B13; 14-5V
286		300 5/5V F	SC 1302.3	300	180	63,5	97,2	-17,10	38-79,9* 80-90	alívio 2 lados	A5; A6; 7-3V; 8-3V; 4-5V; 5-5V; Z6; Z7; 6SPZ; 7SPZ
287		300 10/8V BUCHA ESP.	1928.585	300	-	82	295,4	-77,10	ESPECIAL	alívio 2 lados	C11; D7; 10-8V
288		300 C8 J*	756.2	300	215	109	212,5	44,5	48-89,9* 90-100	alívio 1 lado	B10; C8
289		300 10/SPC J	SC 1171.10	300	-	81	263,5	-99,05	48-89,9* 90-100	alívio 2 lados	C10; B13; 14-5V; A17;
290		300 2/5V SF*	1154.59	300	135	32	44,7	-4	24-55* 55.1-60	alívio 2 lados	A2; 2-3V; 3-3V; 1-5V; 2-5V; Z2; Z3; 2SPZ; 3SPZ
291		305	305 C4 E	5881.2	305	160	41,5	110,5	-43,75	28-70* 70.1-75	alívio 2 lados
292	307	307 B6 E*	208.9	307	-	41,5	120	-30	28-70* 70.1-75	alívio 2 lados	A7; B5; B6; 10-3V; 6-5V; Z8; Z9; 8SPZ; 9SPZ
293		307,34 4/8V E	9508.160/1	307,34	165	41,5	125,2	-83,7	28-70* 70.1-75	alívio 2 lados	A7; B6; C4; 4-SPC; 10-3V; 6-5V; 4-8V; Z9; 9-SPZ
294		307 5/5V F*	700.98	307	180	63,5	97,2	-6,8	38-79,9* 80-90	alívio 2 lados	A5; A6; 7-3V; 8-3V; 4-5V; 5-5V; Z6; Z7; 6SPZ; 7SPZ
295		310 B3 SF*	310B3SF	310	145	32	64,3	-12,5	24-55* 55.1-60	6 raios	A3; B2; B3; 4-3V; 5-3V; 2-5V; 3-5V; Z4; 4SPZ

Ítem	ØD	Polia	Código	ØD	ØM	F	W	J	Eixo máx. *GG25/1045	Estrutura	Polias possíveis fazer com esse modelo
296	310	310 C6 F	700.228	310	-	63,5	161,5	0	38-79,9° 80-90	alívio 1 lado	A9; A10; B8; C6; 8-5V
297		310 C10 J	5355.3	310	195	81	263,5	-101,5	48-89,9° 90-100	alívio 2 lados	C10
298		310 3/5V E	10012.55/1	310	165	41,5	62,2	-11,95	28-70° 70.1-75	alívio 2 lados	A3; 4-3V; 5-3V; 2-5V; 3-5V; Z3; Z4; 3SPZ; 4SPZ
299		310 3/8V F	5881.1	310	185	63,5	96,6	-26,8	38-79,9° 80-90	alívio 2 lados	A5; B4; C3; 3-SPC; 7-3V; 8-3V; 4-5V; 3-8V; Z6; Z7; 6SPZ; 7SPZ
300		310 4/SPB SF	SC 1171.11	310	145	32	83,3	-25,65	24-55° 55.1-60	6 raios	A4; A5; B3; B4; 6-3V; 7-3V; 4-5V; Z5; Z6; 5SPZ; 6SPZ
301	313	313 C6 F*	SC 1137.37	313	180	63,5	161,5	-59,75	38-79,9° 80-90	alívio 2 lados	A9; A10; B8; C6; 8-5V
302	315	315 5/SPC J	1928.292	315	-	81	136	-44,45	48-89,9° 90-100	alívio 2 lados	A8; B6; C5; 7-5V; Z10; 10SPZ
303		315 10/8V J	SC 1027.2	315	205	81	296,8	-100,1	48-89,9° 90-100	alívio 2 lados	10-8V
304		315 9/5V BUCHA ESP.	1928.584	315	-	-	166	-	ESPECIAL	maciça	A10; B8; 8-5V
305		315 12 MICRO V TP 2517	8337.57/1	315	124	45	47,8	-1,4	19-59,9° 60-65	6 raios	3/3V
306	317	317,5 4/8V F	9508.103/1	317,5	185	63,5	125,2	-60,5	38-79,9° 80-90	alívio 2 lados	A7; B6; C4; 4-SPC; 10-3V; 6-5V; 4-8V; Z9; 9-SPZ
307	318	318 8/8V J	1166.30	318	200	81	239,6	-67,76	48-89,9° 90-100	alívio 2 lados	C9; 9-SPC; 8-8V
308		318 12/8V M	1166.53	318	-	132	354	-63,76	55-114,9° 115-120	alívio 2 lados	12-8V
309		318 6/8V F	1166.19	318	185	63,5	182,4	-69,7	38-79,9° 80-90	alívio 2 lados	B9; C6; 9-5V; 6-8V
310		318 10/8V J	1166.42	318	205	81	296,8	-67,76	48-89,9° 90-100	alívio 2 lados	10-8V
311	320	320 6/SPB TP3535	SC 9346.3	320	165	88,9	121,3	-16,2	38-84,9° 85-90	alívio 2 lados	A7; B5; B6; 10-3V; 6-5V; Z8; Z9; 8SPZ; 9SPZ
312		320 A1 SDS	5028.25	320	90	19	22,7	-1,8	14-37,9° 38-42	alívio 2 lados	A1; 1-3V; Z1; 1SPZ
313		320 B9 F	612.1	320	175	63,5	178,3	-69,8	38-79,9° 80-90	alívio 2 lados	B8; B9; 9-5V
314		320 C1 SK	9887.1	320	115	32	34	-2	14-48° 48.1-55	6 raios	A1; B1; C1; 1-3V; 2-3V; 1-5V; Z1; Z2; 1SPZ; 2SPZ
315		320 C4 F*	4879.4	320	180	63,5	110,5	-12,75	38-79,9° 80-90	alívio 2 lados	A6; B5; C4; 8-3V; 9-3V; 5-5V; Z7; Z8; 7SPZ; 8SPZ
316		320 C6 F	700.230	320	-	63,5	161,5	0	38-79,9° 80-90	alívio 1 lado	A9; A10; B8; C6; 8-5V
317		320 12SPC M	SC 3573.14	320	-	132	314,5	-92,5	55-114,9° 115-120	alívio 2 lados	C12; 12-SPC

Ítem	ØD	Polia	Código	ØD	ØM	F	W	J	Eixo máx. *GG25/1045	Estrutura	Polias possíveis fazer com esse modelo
318	320	320 2/5V SF	700.38	320	145	35,5	45,5	0	24-55* 55.1-60	alívio 2 lados	A2; 2-3V; 3-3V; 1-5V; 2-5V; Z2; Z3; 2SPZ; 3SPZ
319		320 4/5V E	700.94	320	175	41,5	79,7	-10	28-70* 70.1-75	alívio 2 lados	A4; 5-3V; 6-3V; 3-5V; 4-5V; Z5; Z6; 5SPZ; 6SPZ
320		320 6/5V F	998.2	320	180	63,5	114,7	-15	38-79,9* 80-90	alívio 2 lados	A6; A7; 9-3V; 10-3V; 5-5V; 6-5V; Z8; 8SPZ
321		320 5/8V F	9508.34	320	185	63,5	153,8	-55,4	38-79,9* 80-90	alívio 2 lados	A9, B7, C5, 5-SPC, 8-5V, 5-8V
322		320 3/8V J*	129.2	320	-	81	96,6	-15,6	48-89,9* 90-100	alívio 1 lado	A5; B4; C3; 3/SPC; 7-3V; 8-3V; 4-5V; 3-8V; Z6; Z7; 6-SPZ; 7-SPZ
323		320 4/8V F	1928.135	320	185	63,5	125,2	-41,1	38-79,9* 80-90	alívio 2 lados	A7; B6; C4; 4-SPC; 10-3V; 6-5V; 4-8V; Z9; 9-SPZ
324		320 6/8V J*	700.146	320	205	81	182,4	-42,9	48-89,9* 90-100	alívio 2 lados	B9; C6; 9-5V; 6-8V
325		320 7/8V J	9412.4	320	190	85,5	211	-50	48-89,9* 90-100	alívio 2 lados	B10; 7-8V
326		320 9/8V J	700.147	320	205	81	268,2	-85,8	48-89,9* 90-100	alívio 2 lados	C10; 10-SPC; 9-8V
327		320 10/8V J	1928.126	320	205	81	296,8	-115,7	48-89,9* 90-100	alívio 2 lados	10-8V
328		320 6/3V BUCHA ESP	SC 1211.5	320	133	-	70,4	-20	-	6 furos alívio	A4; B3; 3-5V
329		320 8/8V J*	SC 1375.12	320	-	81	239,6	-158,6	48-89,9* 90-100	alívio 1 lado	C9; 9-SPC; 8-8V
330		321	321,97 5 Canais F	1928.709	321,97	180	63,5	203,2	-12,7	38-79,9* 80-90	alívio 2 lados
331	321,3 7/8V J*		1166.91	321,3	-	81	211	-92,3	48-89,9* 90-100	alívio 2 lados	B10; 7-8V
332	323	323,2 B6 BUCHA ESP.	1928.580	323,2	-	63,5	112,9	-28	-	alívio 2 lados	A7; B5; 6-5V
333	324	324 Lisa SD	11603.1/1	324	92	32	38,1	-3	14-37,9* 38-42	alívio 2 lados	-
334		324 B2 SF*	580.5	324	145	35,5	45,5	0	24-55* 55.1-60	6 raios	A2; B1; B2; 2-3V; 3-3V; 1-5V; 2-5V; Z2; Z3; 2SPZ; 3SPZ
335	325	325 6/5V F	3015.13	325	180	63,5	114,7	-36,2	38-79,9* 80-90	alívio 2 lados	A6; A7; 9-3V; 10-3V; 5-5V; 6-5V; Z8; 8SPZ
336	326	326 6/8V F	9508.96/1	326	205	63,5	182,4	-69,7	38-79,9* 80-90	alívio 2 lados	B9; C6; 9-5V; 6-8V
337	330	330 C4 E	700.295	330	-	41,5	110,5	-35,76	28-70* 70.1-75	8 furos alívio	A6; B5; C4; 8-3V; 9-3V; 5-5V; Z7; Z8; 7SPZ; 8SPZ
338		330 C6 F	700.297	330	-	63,5	161,5	-57,5	38-79,9* 80-90	8 furos alívio	A9; A10; B8; C6; 8-5V
339		330 5/5V E	1928.139	330	175	41,5	97,2	-29,45	28-70* 70.1-75	6 raios	A5; A6; 7-3V; 8-3V; 4-5V; 5-5V; Z6; Z7; 6SPZ; 7SPZ
340		330 8/8V J	9508.88/1	330	205	81	239,6	-87,1	48-89,9* 90-100	alívio 2 lados	8-8V

Ítem	ØD	Polia	Código	ØD	ØM	F	W	J	Eixo máx. *GG25/1045	Estrutura	Polias possíveis fazer com esse modelo
341	330	330 6/8V J	9508.87/1	330	205	81	182,4	-58,5	48-89,9° 90-100	alívio 2 lados	B9; C6; 9-5V; 6-8V
342		330 8/5V E*	4913.72	330	187	45	149,7	-52,35	28-70° 70.1-75	alívio 2 lados	A9; 7-5V; 8-5V
343		330 10/8V J	1374.44	330	205	81	296,8	-115,7	48-89,9° 90-100	alívio 2 lados	10-8V
344		330 4/8V F*	SC 36.32	330	185	63,5	125,2	-41,1	38-79,9° 80-90	alívio 1 lado	A7; B6; C4; 4-SPC; 1-3V; 6-5V; 4-8V; Z9; 9SPZ
345	330,08	330,08 9/8V J	1166.92/1	330,08	-	81	268,2	37,8	48-89,9° 90-100	alívio 2 lados	Z20;A17;B13;C10;D7;20-5V;9-8V
346	335	335 3/5V E	700.10	335	187	45	62,2	0	28-70° 70.1-75	6 raios	A3; 4-3V; 5-3V; 2-5V; 3-5V; Z3; Z4; 3SPZ; 4SPZ
347		335 4/5V F	1928.189/1	335	180	63,5	79,7	-8,1	38-79,9° 80-90	6 raios	A4; 5-3V; 6-3V; 3-5V; 4-5V; Z5; Z6; 5SPZ; 6SPZ
348		335 4/8V F	629.4	335	190	63,5	125,2	-20	38-79,9° 80-90	alívio 2 lados	A7; B6; C4; 4-SPC; 1-3V; 6-5V; 4-8V; Z9; 9SPZ
349		335 6/8V F	1928.182	335	185	63,5	182,4	-69,7	38-79,9° 80-90	alívio 2 lados	B9; C6; 9-5V; 6-8V
350		335 12/8V M	1166.52	335	-	132	354	-63,76	55-114,9° 115-120	alívio 2 lados	12-8V
351		335 12/8V M	9508.77/1	335	-	132	354	-100	55-114,9° 115-120	alívio 2 lados	12-8V
352		335 8/8V M	1928.185	335	-	132	239,6	-53,8	55-114,9° 115-120	alívio 2 lados	C9; 9-SPC; 8-8V
353		335 9/8V J	1928.228	335	205	81	268,2	-101,4	48-89,9° 90-100	alívio 2 lados	C10; 10-SPC; 9-8V
354		335 10/8V J	1166.41	335	205	81	296,8	-67,76	48-89,9° 90-100	alívio 2 lados	10-8V
355		335 8/8VJ	1166.29	335	205	81	239,6	-67,76	48-89,9° 90-100	alívio 2 lados	C9; 9-SPC; 8-8V
356		335 6/8V F	1166.18	335	185	63,5	182,4	-69,7	38-79,9° 80-90	alívio 2 lados	B9; C6; 9-5V; 6-8V
357		335,28 4/8V J	9508.40	335,28	215	81	125,2	-14	48-89,9° 90-100	alívio 2 lados	A7; B6; C4; 4-SPC; 10-3V; 6-5V; 4-8V; Z9; 9-SPZ
358		335 10/8V J	6594.3	335	205	81	296,8	-30	48-89,9° 90-100	alívio 2 lados	10-8V
359		337,3	337,3 D8 J	1928.714/1	337,3	-	82	299,9	-75	48-89,9° 48-100	alívio 2 lados
360	340	340 2/SPB SF*	46.2	340	145	32	45,3	-3,5	24-55° 55.1-60	6 raios	A2; B1; B2; 2-3V; 3-3V; 1-5V; 2-5V; Z2; Z3; 2SPZ; 3SPZ
361		340 C6 F	700.232	340	-	63,5	161,5	0	38-79,9° 80-90	alívio 1 lado	A9; A10; B8; C6; 8-5V
362		340 8/5V F	1928.140	340	185	63,5	149,7	-53,7	38-79,9° 80-90	alívio 2 lados	A9; 7-5V; 8-5V
363		340 3/8V M	1928.102/1	340	-	133,4	237,6	-74,5	55-114,9° 115-120	alívio 2 lados	A5; B4; C3; 3/SPC; 7-3V; 8-3V; 4-5V; 3-8V; Z6; Z7; 6-SPZ; 7-SPZ
364		340 4/8V F	4844.2	340	200	63,5	125,2	-20	38-79,9° 80-90	alívio 2 lados	A7; B6; C4; 4-SPC; 10-3V; 6-5V; 4-8V; Z9; 9-SPZ
365		340 4/8V M*	499.5	340	-	132	240	-48	55-114,9° 115-120	alívio 2 lados	A7; B6; C4; 4-SPC; 10-3V; 6-5V; 4-8V; Z9; 9-SPZ
366		340 7/8V J	SC 9412.6	320	190	85,5	211	-50	48-89,9° 90-100	alívio 2 lados	B10; 7-8V

Ítem	ØD	Polia	Código	ØD	ØM	F	W	J	Eixo máx. *GG25/1045	Estrutura	Polias possíveis fazer com esse modelo
367	340	340 10/8V M*	700.105	340	-	132	296,8	-60	55-114,9* 115-120	alívio 2 lados	10-8V
368		340 12/8V M	1928.134	340	-	133,4	353	-63,1	55-114,9* 115-120	alívio 2 lados	12-8V
369		340 14/8V M	1928.635	340	-	132	411,2	-119,2	55-114,9* 115-120	alívio 2 lados	14/8V; C15
370		340,1 6/8V J*	1928.99	340.1	-	82	181	-66,4	48-89,9* 90-100	alívio 2 lados	B9; C6; 9-5V; 6-8V
371	342	342,9 2/5V SK	9508.120/1	342,9	115	32	44,7	-8,7	14-48* 48.1-55	6 raios	A2; 2-3V; 3-3V; 1-5V; 2-5V; Z2; Z3; 2SPZ; 3SPZ
372	343	343,4 10/8V M	1928.71	343,4	-	133,4	295,2	-74,5	55-114,9* 115-120	alívio 2 lados	10-8V
373	345	345 6/5V E	SC 766.24	345	160	41,5	114,7	-38,2	28-70* 70.1-75	alívio 2 lados	A6; A7; 9-3V; 10-3V; 5-5V; 6-5V; Z8; 8SPZ
374	350	350 B1 SK	350B1SK	350	120	32	26,3	5,7	14-48* 48.1-55	6 raios	A1; B1; 1-3V; 1-5V; Z1; 1SPZ
375		350 B2 SF*	350B2SF	350	145	32	45,3	-2	24-55* 55.1-60	6 raios	A2; B1; B2; 2-3V; 3-3V; 1-5V; 2-5V; Z2; Z3; 2SPZ; 3SPZ
376		350 B3 E*	350B3E	350	185	41,5	64,3	3,5	28-70* 70.1-75	6 raios	A3; B2; B3; 4-3V; 5-3V; 2-5V; 3-5V; Z4; 4SPZ
377		350 B4 E*	350B4E	350	185	41,5	83,3	-22	28-70* 70.1-75	6 raios	A4; A5; B3; B4; 6-3V; 7-3V; 4-5V; Z5; Z6; 5SPZ; 6SPZ
378		350 B4 F	SC 4966.41	350	-	63,5	105	10	38-79,9* 80-90	BCC	Z8; A6; B4; 9-3V
379		350 5/SPB F*	4106.11	350	200	63,5	101,6	-5	38-79,9* 80-90	6 raios	A5; A6; B4; B5; 8-3V; 9-3V; 5-5V; Z7; 7SPZ
380		350 C2 SF	5900.9	350	135	32	59,5	-14,8	24-55* 55.1-60	6 raios	A2; A3; B2; C2; 3-3V; 4-3V; 2-5V; Z3; Z4; 3SPZ; 4SPZ
381		350 C4 E	350C4E	350	165	41,5	110,5	-25	28-70* 70.1-75	6 raios	A6; B5; C4; 8-3V; 9-3V; 5-5V; Z7; Z8; 7SPZ; 8SPZ
382		350 8/8V J	9012.62	350	205	81	239,6	-71,5	48-89,9* 90-100	alívio 2 lados	C9; 9-SPC; 8-8V
383		350 B3 SK	1705.7/1	350	115	32	64,3	-16,15	14-48* 48.1-55	6 raios	A3; B2; B3; 4-3V; 5-3V; 2-5V; 3-5V; Z4; 4SPZ
384		350 12/8V TP 6050	1374.30/1	350	-	127	354	.62,5	55-114,9* 115-120	alívio 2 lados	12/8V
385	355	355 B6 F*	208.24	355	-	95	120	0	38-79,9* 80-90	bsc	A7; B5; B6; 10-3V; 6-5V; Z8; Z9; 8SPZ; 9SPZ
386		355 C5 E	700.299	355	-	41,5	136	-48,52	28-70* 70.1-75	8 furos alívio	A8; B6; C5; 7-5V; Z10; 10SPZ
387		355 C6 F	700.300	355	-	63,5	161,5	-57,5	38-79,9* 80-90	8 furos alívio	A9; A10; B8; C6; 8-5V
388		355 6/SPC J	716.12	355	220	81	161,5	-19,5	48-89,9* 90-100	alívio 2 lados	A9; A10; B8; C6; 6/SPC; 8/5V
389		355 D8 J*	499.6	355	-	81	305	-112	48-89,9* 90-100	alívio 2 lados	D8
390		355 6/8V F	1928.375	355	185	63,5	182,4	-69,7	38-79,9* 80-90	alívio 2 lados	B9; C6; 9-5V; 6-8V
391		355 8/8V TP-4545	1928.325/1	355	205	114,3	239,6	-62,65	50-104,9* 110	alívio 2 lados	C9; 9-SPC; 8-8V
392	356	356 6/8V F	1166.17	356	185	63,5	182,4	-69,7	38-79,9* 80-90	alívio 2 lados	B9; C6; 9-5V; 6-8V
393		356 10/8V J	1166.40	356	205	81	296,8	-67,76	48-89,9* 90-100	alívio 2 lados	10-8V

Ítem	ØD	Polia	Código	ØD	ØM	F	W	J	Eixo máx. *GG25/1045	Estrutura	Polias possíveis fazer com esse modelo
394	360	360 C4 F*	4879.6	360	180	63,5	110,5	-12,75	38-79,9° 80-90	alívio 2 lados	A6; B5; C4; 8-3V; 9-3V; 5-5V; Z7; Z8; 7SPZ; 8SPZ
395		360 C6 F	700.234	360	-	63,5	161,5	0	38-79,9° 80-90	alívio 1 lado	A9; A10; B8; C6; 8-5V
396		360 2/5V SF	700.35	360	145	35,5	45,5	0	24-55° 55.1-60	6 raios	A2; 2-3V; 3-3V; 1-5V; 2-5V; Z2; Z3; 2SPZ; 3SPZ
397		360 4/5V E	1928.80	360	175	41,5	79,7	-17,5	28-70° 70.1-75	6 raios	A4; 5-3V; 6-3V; 3-5V; 4-5V; Z5; Z6; 5SPZ; 6SPZ
398		360 8-8V J	6740.1	360	205	81	239,6	-87,1	48-89,9° 90-100	alívio 2 lados	C9; 9-SPC; 8-8V
399		360 12/8V M*	1928.221	360	-	132	354,6	-34	55-114,9° 115-120	alívio 2 lados	12/8V
400		360 20 MICRO-V M	1928.319	360	245	132	198,6	-67,1	55-114,9° 115-120	alívio 2 lados	A12; B10; 10-5V
401	361	361 4/SPA SF	81.1	361	-	32	65	10	24-55° 55.1-60	BCC	A3; A4; 4-3V; 5-3V; Z4; Z5; 4SPZ; 5SPZ
402	362	362 B5 F*	208.17	362	-	71	101	0	38-79,9° 80-90	alívio 1 lado	A5; A6; B4; B5; 8-3V; 9-3V; 5-5V; Z7; 7SPZ
403	363,2	363,2 CANAIS P/ BUCHA ESP.	1928.674	363,2	-	63,5	147,9	-28	-	alívio 2 lados	-
404	364	364,5 C4 E	8507.1	364,5	187	45	110,5	28	28-70° 70.1-75	6 raios	A6; B5; C4; 8-3V; 9-3V; 5-5V; Z7; Z8; 7SPZ; 8SPZ
405		364,5 10/8V M	1928.76	364,5	-	133,4	295,2	-74,5	55-114,9° 115-120	alívio 2 lados	10-8V
406	365	365 6/5V F	3015.12	365	185	63,5	114,7	-36,2	38-79,9° 80-90	alívio 2 lados	A6; A7; 9-3V; 10-3V; 5-5V; 6-5V; Z8; 8SPZ
407		365 6/SPC TP 3535	SC 807.15	365	215	88,9	161,5	-36,3	38-84,9° 85-90	alívio 2 lados	A9; A10; B8; C6; 8-5V
408	369	369 6/8V J ESP	1928.606/1	369	-	82	181	-63,3	ESPECIAL	alívio 2 lados	B9; 9/5V; 6/8V
409	370	370 B2 SF*	700.242	370	135	32	45,3	-5	24-55° 55.1-60	6 raios	A2; B1; B2; 2-3V; 3-3V; 1-5V; 2-5V; Z2; Z3; 2SPZ; 3SPZ
410		370 3/8V F	1374.72	370	185	63,5	96,6	-26,8	38-79,9° 80-90	alívio 2 lados	A5; B4; C3; 3/SPC; 7-3V; 8-3V; 4-5V; 3-8V; Z6; Z7; 6-SPZ; 7-SPZ
411		370 9/8V M	1374.104	370	-	132	268,2	0	55-114,9° 115-120	alívio 2 lados	C9; 9-SPC; 8-8V
412		370 6/5V F*	SC 1137.45	370	185	63,5	114,7	-36,2	38-79,9° 80-90	alívio 2 lados	A6; A7; 9-3V; 10-3V; 5-5V; 6-5V; Z8; 8SPZ
413	374	374,8 7/8V J	1928.100	374,8	-	82	209,8	-77,1	48-89,9° 90-100	alívio 2 lados	B10; 7-8V

Ítem	ØD	Polia	Código	ØD	ØM	F	W	J	Eixo máx. *GG25/1045	Estrutura	Polias possíveis fazer com esse modelo
414	375	375 6/SPC E	8751.4	375	165	45	161,8	-50,78	28-70* 70.1-75	6 raios	A9; A10; B8; C6; 6-SPC; 8-5V
415		375 2/5V E*	700.14	375	187	45	45	0	28-70* 70.1-75	6 raios	A2; 2-3V; 3-3V; 1-5V; 2-5V; Z2; Z3; 2SPZ; 3SPZ
416		375 8/8V M*	1928.91	375	-	133,4	237,6	-74,5	55-114,9* 115-120	alívio 2 lados	C9; 9-SPC; 8-8V
417		375,5 10/SPB F	SC 3293.2	375,5	180	63,5	197,3	-52	38-79,9* 80-90	alívio 2 lados	B9; B10; 10-5V
418		375 12/SPC M	SC 1518.1	375	-	132	314,5	-105,25	55-114,9* 115-120	alívio 2 lados	B16; 14-5V
419		375 6/8V F	12078.3/1	375	185	63,5	182,4	-49,2	38-79,9* 80-90	alívio 2 lados	B9; C6; 9-5V; 6-8V
420		375 D8 J*	SC 1558.1	375	205	81	305	-77	48-89,9* 90-100	alívio 2 lados	D8; 10-8V
421	380	380 B3 SK (4 °G)	380B3SK	380	115	32	64,3	-16,15	14-48* 48.1-55	6 raios	A3; B2; B3; 4-3V; 5-3V; 2-5V; 3-5V; Z4; 4SPZ
422		380 C2 SF	763.19	380	135	32	59,5	-14,75	24-55* 55.1-60	6 raios	A2; A3; B2; C2; 3-3V; 4-3V; 2-5V; Z3; Z4; 3SPZ; 4SPZ
423		380 C5 E	629.16	380	171	41,5	136	-55,2	28-70* 70.1-75	6 raios	A8; B6; C5; 7-5V; Z10; 10SPZ
424		380 C8 F	5881.3	380	180	63,5	212,5	85,25	38-79,9* 80-90	alívio 2 lados	B10; C8
425		380 12SPC M	3573.13	380	255	132	314,5	-116,45	55-114,9* 115-120	alívio 2 lados	C12; 12-SPC
426		380 3/5V E	1928.167	380	175	41,5	62,2	-8,35	28-70* 70.1-75	6 raios	A3; 4-3V; 5-3V; 2-5V; 3-5V; Z3; Z4; 3SPZ; 4SPZ
427		380 5/5V E	9022.1	380	175	41,5	97,2	-29,4	28-70* 70.1-75	6 raios	A5; A6; 7-3V; 8-3V; 4-5V; 5-5V; Z6; Z7; 6SPZ; 7SPZ
428		380 8/5V F	8984.3	380	190	63,5	149,7	-45	38-79,9* 80-90	alívio 2 lados	A9; 7-5V; 8-5V
429		380 8/8V M*	3808V8M	380	250	132	239,6	-50	55-114,9* 115-120	alívio 2 lados	C9; 9-SPC; 8-8V
430		380 6/8V J	1374.102	380	205	81	182,4	-58,5	48-89,9* 90-100	alívio 2 lados	B9; C6; 9-5V; 6-8V
431		380 10/8V M*	7953.38	380	-	180	296,8	0	55-114,9* 115-120	alívio 1 lado	10/8V
432		380 12/8V M	1374.26/1	380	255	132	354	-147	55-114,9* 115-120	alívio 2 lados	12-8V
433		381	381 C4 E	700.301	381	-	41,5	110,5	-32,24	28-70* 70.1-75	8 furos alívio
434	381 C5 F*		700.303	381	-	63,5	161,5	-57,5	38-79,9* 80-90	8 furos alívio	A8; B6; C5; 7-5V; Z10; 10SPZ
435	381 12/8V M		9508.78/1	381	-	132	354	-100	55-114,9* 115-120	alívio 2 lados	12-8V
436	381 4/8V F		1166.7	381	185	63,5	125,2	-41,1	38-79,9* 80-90	alívio 2 lados	A7; B6; C4; 4-SPC; 1-3V; 6-5V; 4-8V; Z9; 9SPZ
437	381 10/8V M		1166.39	381	-	132	296,8	-74,76	55-114,9* 115-120	alívio 2 lados	10-8V
438	381 6/8V J		1166.16	381	205	81	182,4	-58,5	48-89,9* 90-100	alívio 2 lados	B9; C6; 9-5V; 6-8V
439	381 12/8V M		1166.50	381	255	132	354	-63,76	55-114,9* 115-120	alívio 2 lados	12-8V
440	381 10/8V M		1928.96	381	-	133,4	295,2	74,5	55-114,9* 115-120	alívio 2 lados	10-8V

Ítem	ØD	Polia	Código	ØD	ØM	F	W	J	Eixo máx. *GG25/1045	Estrutura	Polias possíveis fazer com esse modelo
441	385	385,5 10/SPB F	SC 3293.1	385,5	180	63,5	197,3	-52	38-79,9* 80-90	alívio 2 lados	B9; B10; 10-5V
442		385 7/8V BUCHA ESP	SC 1084.6	385	-	-	211	-12,5	-	alívio 2 lados	B10; 7/8V
443	392	392 6/8V J	9508.155/1	392	195	81	182,4	-58,5	48-89,9* 90-100	alívio 2 lados	B9; C6; 9-5V; 6-8V
444	400	400 B1 SK	400B1SK	400	120	32	26,3	5,7	14-48* 48.1-55	6 raios	A1; B1; 1-3V; 1-5V; Z1; 1SPZ
445		400 B2 SF*	400B2SF	400	145	32	45,3	-2	24-55* 55.1-60	6 raios	A2; B1; B2; 2-3V; 3-3V; 1-5V; 2-5V; Z2; Z3; 2SPZ; 3SPZ
446		400 B3 E*	400B3E	400	185	41,5	64,3	3,5	28-70* 70.1-75	6 raios	A3; B2; B3; 4-3V; 5-3V; 2-5V; 3-5V; Z4; 4SPZ
447		400 B4 E*	400B4E	400	185	41,5	83,3	-22	28-70* 70.1-75	6 raios	A4; A5; B3; B4; 6-3V; 7-3V; 4-5V; Z5; Z6; 5SPZ; 6SPZ
448		400 B5 SF (4*G)	400B5SF	400	145	32	101,1	-34,56	24-55* 55.1-60	6 raios	A5; A6; B4; B5; 8-3V; 9-3V; 5-5V; Z7; 7SPZ
449		400 5/5V E	4981.3	400	187	45	96	-28	28-70* 70.1-75	6 raios	A5; A6; 7-3V; 8-3V; 4-5V; 5-5V; Z6; Z7; 6SPZ; 7SPZ
450		400 6/5V F	5179.5	400	185	63,5	121,5	-15	38-79,9* 80-90	6 raios	A6; A7; 9-3V; 10-3V; 5-5V; 6-5V; Z8; 8SPZ
451		400 8/5V F	1928.141	400	185	63,5	149,7	-53,7	38-79,9* 80-90	alívio 2 lados	A9; 7-5V; 8-5V
452		400 C2 SF	400C2SF	400	145	32	59,5	-10	24-55* 55.1-60	6 raios	A2; A3; B2; C2; 3-3V; 4-3V; 2-5V; Z3; Z4; 3SPZ; 4SPZ
453		400 C4 E*	400C4E	400	170	41,5	110,5	-30	28-70* 70.1-75	6 raios	A6; B5; C4; 8-3V; 9-3V; 5-5V; Z7; Z8; 7SPZ; 8SPZ
454		400 4-8V F	1374.17	400	185	63,5	125,2	-20,6	38-79,9* 80-90	alívio 2 lados	A7; B6; C4; 4/SPC; 10/3V; 6/5V; 4/8V; Z9; 9/SPZ
455		400 8-8V J	1374.22/1	400	205	81	239,6	-71,5	48-89,9* 90-100	alívio 2 lados	C9; 9-SPC; 8-8V
456		400 10-8V M	1788.2	400	-	132	302,8	-60,2	55-114,9* 115-120	alívio 2 lados	10/8V
457		400 3/5V F	SC 1113.6	400	195	62,2	62,2	1,3	38-79,9* 80-90	alívio 2 lados	A3; 4-3V; 5-3V; 2-5V; 3-5V; Z3; Z4; 3SPZ; 4SPZ
458	400 10/5V J*	SC 1550.1	400	215	81	184,7	-67	48-89,9* 90-100	alívio 2 lados	9-5V; 10-5V	
459	405	405 5-5V F	3015.16	405	165	63,5	97,2	-27,45	55-114,9* 115-120	alívio 2 lados	A5; A6; 7-3V; 8-3V; 4-5V; 5-5V; Z6; Z7; 6SPZ; 7SPZ
460		405 12-8V M*	1928.222	405	-	132	354,6	-34	55-114,9* 115-120	alívio 2 lados	12-8V
461	406	406,4 6-8V J	10939.3/1	406,4	205	81	182,4	58,5	48-89,9* 90-100	alívio 2 lados	B9; C6; 9-5V; 6-8V
462		406,4 4-5V E*	10939.12/1	406,4	190,5	41,5	77,79	-33,34	28-70* 70.1-75	6 raios	A4; B3; 3-5V
463		406 12/8V M	1166.49	406	255	132	354	-63,76	55-114,9* 115-120	alívio 2 lados	12-8V
464		406 10-8V M	1166.38	406	314	132	296,8	-74,76	55-114,9* 115-120	alívio 2 lados	10/8V
465	408	408 4-5V F	9508.124	408	185	63,5	79,7	-20,7	38-79,9* 80-90	6 raios	A4; 5-3V; 6-3V; 3-5V; 4-5V; Z5; Z6; 5SPZ; 6SPZ
466	410	410 6-5V F	1928.164	410	185	63,5	114,7	-15,37	38-79,9* 80-90	alívio 2 lados	A6; A7; 9-3V; 10-3V; 5-5V; 6-5V; Z8; 8SPZ



Ítem	ØD	Polia	Código	ØD	ØM	F	W	J	Eixo máx. *GG25/1045	Estrutura	Polias possíveis fazer com esse modelo	
467	410	410 6-8V J	3015.2	410	205	81	182,4	-58,5	48-89,9° 90-100	alívio 2 lados	B9; C6; 9-5V; 6-8V	
468		410 C8 J	SC 843.2	410	129	106,5	221,7	-71	48-89,9° 90-100	alívio 2 lados	B9; C6; 9-5V; 6-8V	
469		410 C2 SF	40.3	410	145	32	59,5	-13,5	24-55° 55.1-60	alívio 2 lados	A2; B1; B2; 2-3V; 3-3V; 1-5V; <b>2-5V</b> ; Z2; Z3; 2SPZ; 3SPZ	
470	416	416 B1 SK	533.10/1	416	135	32	26,3	1,85	14-48° 48.1-55	6 raios	A1; B1; 1-3V; <b>1-5V</b> ; Z1; 1SPZ	
471		416 C1 SF	533.7/1	416	135	32	34	-2	24-55° 55.1-60	6 raios	A1; B1; C1; 1-3V; 2-3V; 1-5V; Z1; Z2; 1SPZ; 2SPZ	
472	420	420 A2 SK	6033.22	420	115	32	37,7	-5,7	14-48° 48.1-55	6 raios	A1; A2; 1-3V; 2-3V; Z1; Z2; 1SPZ; 2SPZ	
473		420 A3 E*	SC 4966.17	420	160	41,5	52,7	3,8	28-70° 70.1-75	alívio 1 lado	A2; A3; 3-3V; 4-3V; Z4; 4SPZ	
474		420 B4 E*	763.22	420	175	41,5	83,3	-25,8	28-70° 70.1-75	6 raios	A4; A5; B3; B4; 6-3V; 7-3V; 4-5V; Z5; Z6; 5SPZ; 6SPZ	
475		420 B4 SF	763.8	420	135	32	83,3	-25,65	24-55° 55.1-60	6 raios	A4; A5; B3; B4; 6-3V; 7-3V; 4-5V; Z5; Z6; 5SPZ; 6SPZ	
476		420 C2 SF	763.6	420	145	32	59,5	-8,25	24-55° 55.1-60	6 raios	A2; A3; B2; C2; 3-3V; 4-3V; 2-5V; Z3; Z4; 3SPZ; 4SPZ	
477		420 C8 F	SC 7953.12	420	195	90,7	212,5	-104,7	38-79,9° 80-90	6 raios	B10; C8	
478	425	420 6/5V F	9346.4	420	195	63,5	114,7	-17,5	38-79,9° 80-90	6 raios	A6; A7; 9-3V; 10-3V; 5-5V; 6-5V; Z8; 8SPZ	
479		425 3/5V E	5332.7	425	187	45	60,4	0	28-70° 70.1-75	6 raios	A3; 4-3V; 5-3V; 2-5V; 3-5V; Z3; Z4; 3SPZ; 4SPZ	
480		430	430 6/5V F	307.2	430	185	63,5	121,5	-15	38-79,9° 80-90	6 raios	A6; A7; 9-3V; 10-3V; 5-5V; 6-5V; Z8; 8SPZ
481			430 10/5V J	1928.163	430	215	81	184,7	-36,7	48-89,9° 90-100	6 raios	9-5V; 10-5V
482			430 4/8V J*	8127.4	430	220	81	125,2	-20,6	48-89,9° 90-100	alívio 2 lados	A7; B6; C4; 4/SPC; 10/3V; 6/5V; 4/8V; Z9; 9/SPZ
483			430 14/8V M	3019.1	430	255	132	411,2	-164,8	55-114,9° 115-120	alívio 2 lados	14/8V; C15
484	430 C5 E*	SC 1038.14	430	175	41,5	136	-52	28-70° 70.1-75	6 raios	A8; B6; C5; 7-5V; Z10; 10SPZ		
485	431	431,8 8/8V M	10939.6/1	431,8	245	132	239,6	-75	55-114,9° 115-120	alívio 2 lados	B12; C9; 12-5V; 6-8V; 8-8V	
486	432	432 10/8V M	1166.37	432	255	132	296,8	-74,76	55-114,9° 115-120	alívio 2 lados	10-8V	
487		432 6/8V J	9508.14	432	205	81	182,4	-65	48-89,9° 90-100	alívio 2 lados	B9; C6; 9-5V; 6-8V	
488	435	435 C5 J*	537.2	435	205	81	136	-44	48-89,9° 90-100	6 raios	A8; B6; C5; 7-5V; Z10; 10SPZ	
489		435 10/8V M	1928.127	435	255	132	296,8	-107,6	55-114,9° 115-120	alívio 2 lados	10-8V	
490	438	438 6/5V F	9508.59	438	195	63,5	114,7	-31,7	38-79,9° 80-90	6 raios	A6; A7; 9-3V; 10-3V; 5-5V; 6-5V; Z8; 8SPZ	
491	440	440 10/SPB E*	733.2	440	180	41,5	197,3	-75	28-70° 70.1-75	6 raios	B9; B10; 10-5V	
492		440 7/8V M	700.72	440	260	132	211	-44	55-114,9° 115-120	alívio 2 lados	B10; 7/8V	
493	442	442 6/8V F	9508.145/1	442	200	63,5	182,4	-65	38-79,9° 80-90	6 raios	B9; C6; 9-5V; 6-8V	

Ítem	ØD	Polia	Código	ØD	ØM	F	W	J	Eixo máx. *GG25/1045	Estrutura	Polias possíveis fazer com esse modelo
494	450	450 B1 SK	450B1SK	450	120	32	26,3	5,7	14-48* 48.1-55	6 raios	A1; B1; 1-3V; 1-5V; Z1; 1SPZ
495		450 B2 SF*	450B2SF	450	145	32	45,3	-2	24-55* 55.1-60	6 raios	A2; B1; B2; 2-3V; 3-3V; 1-5V; 2-5V; Z2; Z3; 2SPZ; 3SPZ
496		450 B3 E*	450B3E	450	185	41,5	64,3	3,5	28-70* 70.1-75	6 raios	A3; B2; B3; 4-3V; 5-3V; 2-5V; 3-5V; Z4; 4SPZ
497		450 B4 E*	450B4E	450	185	41,5	83,3	-22	28-70* 70.1-75	6 raios	A4; A5; B3; B4; 6-3V; 7-3V; 4-5V; Z5; Z6; 5SPZ; 6SPZ
498		450 B5 SF (4 °G)	450B5SF	450	135	32	102,3	-35	24-55* 55.1-60	6 raios	A5; A6; B4; B5; 8-3V; 9-3V; 5-5V; Z7; 7SPZ
499		450 C4 E	450C4E	450	175	41,5	110,5	-29,75	28-70* 70.1-75	6 raios	A6; B5; C4; 8-3V; 9-3V; 5-5V; Z7; Z8; 7SPZ; 8SPZ
500		450 8/SPC M	8607.4	450	260	132	212,5	-30	55-114,9* 115-120	alívio 2 lados	B10; C8; 8/SPC
501		450 5/8V J	3667.1	450	205	81	153,8	-44,2	48-89,9* 90-100	alívio 2 lados	A9; B7; C5; 5/SPC; 8-5V; 5-8V
502		450 6/8V M	700.331	450	265	132	182,4	-50,4	55-114,9* 115-130	alívio 2 lados	B9; C6; 9/5V; 6/8V
503		450 8/8V M	9508.37	450	260	132	239,6	-79	55-114,9* 115-130	alívio 2 lados	B9; C6; 9-5V; 6-8V
504	453	453 8/SPC M	9015.1	453	240	132	212,5	-15	55-114,9* 115-130	alívio 2 lados	B10; C8; 8-SPC
505	456	456 6/5V E	9508.146/1	456	170	41,5	114,7	-40	28-70* 70.1-75	6 raios	A6; A7; 9-3V; 10-3V; 5-5V; 6-5V; Z8; 8SPZ
506	457	457 12/8V M	1928.125	457	-	133,4	352,8	-63	55-114,9* 115-130	alívio 2 lados	12/8V
507		457 10/8V M	1166.36/1	457	255	132	296,8	-74,76	55-114,9* 115-130	alívio 2 lados	10-8V
508	460	460 3/8V F	2074.2	460	185	63,5	96,6	-26,8	38-79,9* 80-90	3 furos alívio	A5; B4; C3; 3/SPC; 7/3V; 8/3V; 4/5V; 3/8V; Z6; Z7; 6/SPZ; 7/SPZ
509		460 6/8V J	9508.45	460	205	81	182,4	-58,5	48-89,9* 90-100	alívio 2 lados	B9; C6; 9/5V; 6/8V
510	465	465 8/8V M	1928.186/1	465	265	132	239,6	-79	55-114,9* 115-130	alívio 2 lados	C9; 9/SPC; 8/8V
511		465 8/8V BUCHA ESP	SC 1332.1	465	285	-	239,6	-59,8	-	alívio 2 lados	C9; 9/SPC; 8/8V

Ítem	ØD	Polia	Código	ØD	ØM	F	W	J	Eixo máx. *GG25/1045	Estrutura	Polias possíveis fazer com esse modelo
512	470	470 4/5V F	SC 101.38	470	195,6	63,5	79,7	0	38-79,9° 80-90	6 raios	A4; 5-3V; 6-3V; 3-5V; 4-5V; Z5; Z6; 5SPZ; 6SPZ
513	472	472 6/8V F	9508.97/1	472	205	63,5	182,4	-69,7	38-79,9° 80-90	alívio 2 lados	B9; C6; 9/5V; 6/8V
514	474	474 4/3V E	9508.19	474	165	41,5	49,8	-7	28-70° 70.1-75	6 raios	3-3V; 4-3V; Z2; Z3
515	475	475 3/5V E	1928.637/1	475	187	41,5	60,325	-21,2	28-70° 70.1-75	6 raios	A3; 4-3V; 5-3V; 2-5V; 3-5V; Z3; Z4; 3SPZ; 4SPZ
516		475 4/5V E	3881.51	475	187	45	83,5	-15	28-70° 70.1-75	6 raios	A4; 5-3V; 6-3V; 3-5V; 4-5V; Z5; Z6; 5SPZ; 6SPZ
517		475 6/5V F*	SC 198.67	475	195	63,5	114,7	-33,7	38-79,9° 80-90	6 raios	A6; A7; 9-3V; 10-3V; 5-5V; 6-5V; Z8; 8SPZ
518	478	478 5/SPC J	1928.293	479	215	81	136	-29	48-89,9° 90-100	6 raios	A8; B6; C5; 7-5V; Z10; 10SPZ
519	480	480 B2 SF	66.2	480	135	32	45,3	-9,5	24-55° 55.1-60	6 raios	A2; B1; B2; 2-3V; 3-3V; 1-5V; 2-5V; Z2; Z3; 2SPZ; 3SPZ
520		480 B3 E*	580.7	480	187	45	64,3	0	28-70° 70.1-75	6 raios	A3; B2; B3; 4-3V; 5-3V; 2-5V; 3-5V; Z4; 4SPZ
521		480 5/5V F	307.4	480	200	63,5	97,2	-8,7	38-79,9° 80-90	6 raios	A5; A6; 7-3V; 8-3V; 4-5V; 5-5V; Z6; Z7; 6SPZ; 7SPZ
522		480 5/8V M	1374.29/1	480	260	133	153,8	-11	55-114,9° 115-120	alívio 2 lados	A9; B7; C5; 5/SPC; 8/5V; 5/8V
523		480 8/8V M	1374.96	480	265	132	239,6	-58,3	55-114,9° 115-120	alívio 2 lados	C9; 9/SPC; 8/8V
524	482	482 3/3V F	1928.568/1	482	177	63,5	39,5	3,25	38-79,9° 80-90	6 raios	Z2; Z3
525		482 6/8V J*	SC 1560.2	482	205	81	182,4	-33	48-89,9° 90-100	alívio 2 lados	B9; C6; 9/5V; 6/8V
526	483	483 10/8V M	1166.35	483	255	132	296,8	-74,76	55-114,9° 115-120	alívio 2 lados	10/8V
527	487	487 12/8V M*	1928.374/1	487	-	133,4	352,8	-103,3	55-114,9° 115-120	alívio 2 lados	12/8V
528	488	488 6/8V F	9508.130	488	200	63,5	182,4	-48,9	38-79,9° 80-90	alívio 2 lados	B9; C6; 9/5V; 6/8V
529	489	489 3/5V F*	SC 1211.24	489	195	63,5	62,2	-2,6	38-79,9° 80-90	6 furos alívio	A3; 4-3V; 5-3V; 2-5V; 3-5V; Z3; Z4; 3SPZ; 4SPZ
530	490	490 3/SPC F	1928.295	490	195	63,5	85	-21,5	38-79,9° 80-90	6 raios	A4; A5; B4; C3; 6-3V; 7-3V; 4-5V; Z5; Z6; 5SPZ; 6SPZ
531		490 D5 M	4844.4	490	260	132	194	-35	55-114,9° 115-120	alívio 2 lados	B9; C7; 7/SPC; D5; 6/8V
532	497	497 10/3V F	8309.23/1	497	180	63,5	114	-30	38-79,9° 80-90	6 raios	9-3V; 10-3V; Z7; Z8

Ítem	ØD	Polia	Código	ØD	ØM	F	W	J	Eixo máx. *GG25/1045	Estrutura	Polias possíveis fazer com esse modelo
533	500	500 A3 E*	SC 4966.49	500	160	41,5	52,7	1,15	38-79,9° 80-90	alívio 2 lados	A2; A3; 3-3V; 4-3V; Z4; 4SPZ
534		500 B1 SK	500B1SK	500	120	32	26,3	5,7	14-48° 48.1-55	6 raios	A1; B1; 1-3V; 1-5V; Z1; 1SPZ
535		500 B2 SF	500B2SF	500	145	32	45,3	-2	24-55° 55.1-60	6 raios	A2; B1; B2; 2-3V; 3-3V; 1-5V; 2-5V; Z2; Z3; 2SPZ; 3SPZ
536		500 B3 E*	500B3E	500	185	41,5	64,3	3,5	28-70° 70.1-75	6 raios	A3; B2; B3; 4-3V; 5-3V; 2-5V; 3-5V; Z4; 4SPZ
537		500 B4 E*	500B4E	500	185	41,5	83,3	-22	28-70° 70.1-75	6 raios	A4; A5; B3; B4; 6-3V; 7-3V; 4-5V; Z5; Z6; 5SPZ; 6SPZ
538		500 4/SPB F*	4106.13	500	200	63,5	83,3	0	28-70° 70.1-75	6 raios	A4; A5; B3; B4; 6-3V; 7-3V; 4-5V; Z5; Z6; 5SPZ; 6SPZ
539		500 B2 E*	SC 4966.5	500	187	45	45,5	0	28-70° 70.1-75	alívio 2 lados	A2; B1; B2; 2-3V; 3-3V; 1-5V; 2-5V; Z2; Z3; 2SPZ; 3SPZ
540		500 C4 E	500C4E	500	165	41,5	110,5	-25	28-70° 70.1-75	6 raios	A6; B5; C4; 8-3V; 9-3V; 5-5V; Z7; Z8; 7SPZ; 8SPZ
541		500 C4 M*	5963.2	500	260	132	110,5	21,5	55-114,9° 115-120	alívio 2 lados	A6; B5; C4; 8-3V; 9-3V; 5-5V; Z7; Z8; 7SPZ; 8SPZ
542		500 4/SPC E	8751.1	500	165	45	110,8	-28	28-70° 70.1-75	6 raios	A6; B5; C4; 4/SPC; 8/3V; 9/3V; 5/5V; Z7; Z8; 7SPZ; 8SPZ
543		500 C5 F	537.3	500	195	63,5	136	-25,5	28-70° 70.1-75	6 raios	A8; B6; C5; 7-5V; Z10; 10SPZ
544		500 C5 J	SC 4966.42	500	-	81	136	25	48-89,9° 90-100	BCC	Z10; A8; B6; C5; D3;12-3V; 7-5V;4-8V
545		500 6/SPC E	8751.5	500	165	45	161,8	-55,5	28-70° 70.1-75	6 raios	A9; A10; B8; C6; 6/SPC; 8/5V
546		500 5/5V F	5905.2	500	200	63,5	97,2	-5	28-70° 70.1-75	6 raios	A5; A6; 7-3V; 8-3V; 4-5V; 5-5V; Z6; Z7; 6SPZ; 7SPZ
547		500 10/3V F	2847.39	500	1958	63,5	111,6	-10,3	28-70° 70.1-75	6 raios	9-3V; 10-3V; Z7; Z8
548		500 4/8V J	1374.8	500	215	81	125,2	-23,6	48-89,9° 90-100	6 raios	A7; B6; C4; 4/SPC; 10/3V; 6/5V; 4/8V; Z9; 9SPZ
549		500 D10 BUCHA ESP.	1928.600	500	240	134	372,5	119,25	-	alívio 2 lados	D10; 12-8V
550	500 D5 F*	700.322	500	170	170	190	-60	28-70° 70.1-75	5 raios	B9; C7; 7/SPC; D5; 6/8V	

Ítem	ØD	Polia	Código	ØD	ØM	F	W	J	Eixo máx. *GG25/1045	Estrutura	Polias possíveis fazer com esse modelo
551	505	505 6/8V J*	1928.144/1	505	210	82	181,2	-58,7	48-89,9° 90-100	furos de alívio	B9; C6; 9/5V; 6/8V
552		505 4/5V E	9508.112/1	505	175	41,5	79,7	-20,7	28-70° 70,1-75	6 raios	A4; 5-3V; 6-3V; 3-5V; 4-5V; Z5; Z6; 5SPZ; 6SPZ
553	507	507 10/5V J	1928.87	507	215	81	184,7	-36,7	48-89,9° 90-100	6 raios	9-5V; 10-5V
554	508	508 4-8V J	1166.2	508	215	81	125,2	-23,6	48-89,9° 90-100	6 raios	B9; C6; 9/5V; 6/8V
555		508 6/8V M	9508.12	508	265	132	182,4	-50,4	55-114,9° 115-120	6 raios	B9; C6; 9/5V; 6/8V
556	509	509 5/8V J	9508.35	509	215	81	153,8	-37,9	48-89,9° 90-100	6 raios	A9; B7; C5; 5/SPC; 8/5V; 5/8V
557	510	510 B2 SF	510B2SF	510	145	32	45,3	-4	24-55° 55,1-60	6 raios	A2; B1; B2; 2-3V; 3-3V; 1-5V; 2-5V; Z2; Z3; 2SPZ; 3SPZ
558		510 B4 E	763.15	510	175	41,5	83,3	-19,65	28-70° 70,1-75	6 raios	A4; A5; B3; B4; 6-3V; 7-3V; 4-5V; Z5; Z6; 5SPZ; 6SPZ
559		510 7/8V M*	SC 552.4	510	265	132	211	-64,7	55-114,9° 115-120	alívio 2 lados	B10; 7/8V
560		510 6/8V BUCHA ESP.	SC 1372.1	510	280	-	182,4	-44	-	6 furos alívio	B9; C6; 9/5V; 6/8V
561	519	519 23/PL E	SC 3881.388	519	175	41,5	182,4	23,4	28-70° 70,1-75	6 raios	9-3V; 10-3V; Z8; Z9
562	520	520 C4 E	3299.7	520	165	118,2	110,8	45,2	28-70° 70,1-75	6 raios	A6; B5; C4; 8-3V; 9-3V; 5-5V; Z7; Z8; 7SPZ; 8SPZ
563		520 4/5V F*	2625.2	520	195	63,5	79,7	0	38-79,9° 80-90	6 raios	A4; 5-3V; 6-3V; 3-5V; 4-5V; Z5; Z6; 5SPZ; 6SPZ
564	525	525 4/8V J	1928.179	525	265	81	125,2	-23,6	48-89,9° 90-100	6 raios	A7; B6; C4; 4/SPC; 10/3V; 6/5V; 4/8V; Z9; 9/SPZ
565	530	530 6/5V F	3881.108	530	190	63,5	114,7	-11	38-79,9° 80-90	6 raios	A6; A7; 9-3V; 10-3V; 5-5V; 6-5V; Z8; 8SPZ
566		530 B4 E*	530B4E	530	186	41,5	83,3	-23,8	28-70° 70,1-75	6 raios	A4; A5; B3; B4; 6-3V; 7-3V; 4-5V; Z5; Z6; 5SPZ; 6SPZ
567		530 12/8V M	5801.13/1	530	280	132	354	120	55-114,9° 115-120	alívio 2 lados	12-8V
568		530 3/SPC J	1928,291	530	215	81	85	-4	48-89,9° 90-100	6 raios	A8; B6; C5; 7-5V; Z10; 10SPZ
569	535	535 10/8V M	9091.3	535	255	132	296,8	-55,2	55-114,9° 115-120	alívio 2 lados	10-8V
570		535 7/8V J	9508.25	535	200	81	211	-73	48-89,9° 90-100	alívio 2 lados	B10; 7/8V
571	538	538 5/5V F	3881.17	538	190	66	93,2	-4,85	38-79,9° 80-90	6 raios	A5; A6; 7-3V; 8-3V; 4-5V; 5-5V; Z6; Z7; 6SPZ; 7SPZ
572		538,48 3/5V Especial	10939.9	538,48	187,3	41,28	60,33	-5,56	ESPECIAL	6 raios	A3; 3/5V
573		538 5/8V J	1928.498	538	215	81	153,8	37,9	48-89,9° 90-100	6 raios	A9; B7; C5; 5/SPC; 8/5V; 5/8V

Ítem	ØD	Polia	Código	ØD	ØM	F	W	J	Eixo máx. *GG25/1045	Estrutura	Polias possíveis fazer com esse modelo
574	538	538 6/8V M*	SC 766.58	538	265	132	182,4	-21,8	55-114,9* 115-120	6 raios	B9; C6; 9/5V; 6/8V
575	540	540 3/5V E	3881.166	540	175	41,5	62,2	-11,95	28-70* 70,1-75	6 raios	A3; 4-3V; 5-3V; 2-5V; 3-5V; Z3; Z4; 3SPZ; 4SPZ
576		540 8/5V J	5841.2	540	215	81	149,7	-49,5	48-89,9* 90-100	6 raios	A9; 7-5V; 8-5V
577	550	550 B4 SF	4992.83	550	160	32	65	-20	24-55* 55.1-60	alívio 2 lados	A4; A5; B3; B4; 6-3V; 7-3V; 4-5V; Z5; Z6; 5SPZ; 6SPZ
578		550 4 canais SF	4992.83	550	160	32	65	-13	24-55* 55.1-60	alívio 2 lados	A3; B2; B3; C2; 4-3V; 2-5V; 3-5V
579		550 5/5V E*	5505V5E	550	187	41,5	97,2	25,35	28-70* 70,1-75	6 raios	A5; A6; 7-3V; 8-3V; 4-5V; 5-5V; Z6; Z7; 6SPZ; 7SPZ
580		550 3/5V J	10406.9	550	210	81	62,2	5	48-89,9* 90-100	6 raios	A3; 4-3V; 5-3V; 2-5V; 3-5V; Z3; Z4; 3SPZ; 4SPZ
581		550 32PL F	11558.3	550	195,4	63,5	162	-60	38-79,9* 80-90	6 raios	A10; B8; 8-5V
582		550 8/8V M	1126.1	550	270	132	239,6	-79	55-114,9* 115-120	alívio 2 lados	C9; 9/SPC; 8/8V
583	555	555 7/5V J*	SC 1137.65	555	215	81	132,2	-40,75	48-89,9* 90-100	6 raios	A7; A8; 6-5V; 7-5V; Z9; Z10; 9SPZ; 10SPZ
584	560	560 C5 F	629.3	560	185	63,5	136	-24	38-79,9* 80-90	6 raios	A8; B6; C5; 7-5V; Z10; 10SPZ
585		560 5/5V J	3015.17	560	215	81	97,2	-16,2	48-89,9* 90-100	6 raios	A5; A6; 7-3V; 8-3V; 4-5V; 5-5V; Z6; Z7; 6SPZ; 7SPZ
586		560 12/SPC M	SC 1518.2	560	280	132	314,5	-107	55-114,9* 115-120	alívio 2 lados	B16; 14-5V
587	562	562 6/8V M	9508.44	562	265	132	182,4	-21,8	55-114,9* 115-120	6 raios	B9; C6; 9/5V; 6/8V
588	567	567 10/8V J	SC 1027.1	567	285	81	296,8	-91,4	48-89,9* 90-100	alívio 2 lados	10/8V; C11
589	569	569 6/8V M	3364.1	569	265	132	182,4	-21,8	55-114,9* 115-120	6 raios	B9; C6; 9/5V; 6/8V
590	570	570 8/8V M*	SC 1375.13	570	265	132	239,6	-107,6	55-114,9* 115-120	alívio 2 lados	C9; 9/SPC; 8/8V
591		570 9/5V J	SC 574.38	570	215	81	167,2	-58,25	48-89,9* 90-100	alívio 2 lados	A10; 8-5V; 9-5V
592	571	571 6/8V J	9508.169/1	571	-	81	182,4	-57	48-89,9* 90-100	6 raios	Z14;A12;16-3V;6-8V
593	580	580 9/5V E*	8899.19	580	165	45	167,2	-68,1	28-70* 70,1-75	6 raios	A10; 8-5V; 9-5V
594		580 4/8V F*	1928.181	580	180	63,5	125,2	-30,85	38-79,9* 80-90	6 raios	A7; B6; C4; 4/SPC; 10-3V; 6-5V; 4-8V; Z9; 9SPC
595		580 5/8V J*	1374.157/1	580	220	81	153,8	-42,9	48-89,9* 90-100	6 raios	A9; B7; C5; 5/SPC; 8/5V; 5/8V
596		580 10/8V M	7532.4	580	255	132	296,8	-107,6	55-114,9* 115-120	alívio 2 lados	10/8V; C11
597	582	582 10/8V ESPECIAL	1928.423	582	260	158,8	295,2	-57,3	ESPECIAL	furos de alívio	10-8V

Ítem	ØD	Polia	Código	ØD	ØM	F	W	J	Eixo máx. *GG25/1045	Estrutura	Polias possíveis fazer com esse modelo
598	583	583 6/5V F	9508.165/1	583	185	63,5	114,7	-36,2	38-79,9° 80-90	6 raios	A6; A7; 9-3V; 10-3V; 5-5V; 6-5V; Z8; 8SPZ
599	590	590 5/8V M	700.275	590	265	132	153,8	-7,5	55-114,9° 115-120	6 raios	A9; B7; C5; 5/SPC; 8/5V; 5/8V
600		590 4/SPC F	SC 198.71	590	196	63,5	110,5	-34,25	38-79,9° 80-90	6 raios	A6; B5; C4; 8-3V; 9-3V; 5-5V; Z7; Z8; 7SPZ; 8SPZ
601		590 B2 SF*	SC 1363.8	590	135	32	45,3	-9,5	24-55° 55.1-60	6 raios	A2; B1; B2; 2-3V; 3-3V; 1-5V; 2-5V; Z2; Z3; 2SPZ; 3SPZ
602	599	599 4/5V F	9508.84/1	599	196	63,5	79,7	-16,2	38-79,9° 80-90	6 raios	A3; A4; 5-3V; 3-5V; Z5
603	600	600 B4 E*	600B4E	600	175	41,5	83,3	-20,15	28-70° 70,1-75	6 raios	A4; A5; B3; B4; 6-3V; 7-3V; 4-5V; Z5; Z6; 5SPZ; 6SPZ
604		600 6/5V J	1374.21/1	600	215	81	114,7	-24,95	48-89,9° 90-100	6 raios	A6; A7; 9-3V; 10-3V; 5-5V; 6-5V; Z8; 8SPZ
605		600 9/5V J	1928.481	600	215	81	167,2	58,3	48-89,9° 90-100	6 raios	A10; 8-5V; 9-5V
606		600 B5 F*	125.50	600	195	63,5	102,3	-27,24	38-79,9° 80-90	6 raios	A5; A6; B4; B5; 8-3V; 9-3V; 5-5V; Z7; 7SPZ
607		600 B8 J	SC 1032.1	600	215	81	159,3	27,65	48-89,9° 90-100	6 raios	A9; A10; B7; B8; 8/5V
608		600 C8 J	756.4/1	600	215	135	212,5	9,5	48-89,9° 90-100	alívio 2 lados	B10, C8
609	608	608 12/8V M	1928.350/1	608	-	133,4	352,8	-63	55-114,9° 115-120	alívio 2 lados	12/8V
610	609	609 6/8V J	9508.132	609	210	81	182,4	-57	48-89,9° 90-100	6 raios	B9; C6; 9/5V; 6/8V
611	612	612 4/5V F	9508.85	612	196	63,5	79,7	-16,2	38-79,9° 80-90	6 raios	Z4; Z5; A4
612	619	619 C6 F	8380.1	619	190	66	161,8	-40	38-79,9° 80-90	6 raios	A9; A10; B8; C6; 8-5V
613	620	620 D3 F	1.928.570	620	192	68	117	-36,3	38-79,9° 80-90	6 raios	C4; 4-8V; C5; 6-5V
614	628	628 6/5V F	9508.54	628	195	63,5	114,7	-33,7	38-79,9° 80-90	6 raios	A6; A7; 9-3V; 10-3V; 5-5V; 6-5V; Z8; 8SPZ
615	629	629,92 6/8V M	10939.5	629,92	268	132	182,4	-49,2	55-114,9° 115-120	6 raios	B9; C6; 9/5V; 6/8V
616	630	630 8/SPC M	716.19	630	274	132	212,5	0	55-114,9° 115-120	alívio	B10; C8; 8/SPC
617		630 4/8V M	1928.500	630	265	132	125,2	6,8	55-114,9° 115-120	6 raios	A7; B6; C4; 4/SPC; 10/3V; 6/5V; 4/8V; Z9; 9/SPZ
618		630 4/8V M	1166.54/1	630	265	132	125,2	6,8	55-114,9° 115-120	6 raios	A7; B6; C4; 4/SPC; 10/3V; 6/5V; 4/8V; Z9; 9/SPZ
619		630 8/8V N	1928.478	630	285	159	239,6	-49,8	65-119,9° 120-125	6 raios	C9; 9/SPC; 8/8V
620		630 8/8V M	1166.127/1	630	265	132	239,6	-52,01	55-114,9° 115-120	6 raios	C9; 9/SPC; 8/8V
621		630 6/8V M	1166.55/1	630	265	132	182,4	-50,4	55-114,9° 115-120	6 raios	B9; C6; 9/5V; 6/8V
622		630 8/8V N	1166.57/1	630	290	159	239,6	-80,6	65-119,9° 120-125	alívio 2 lados	C9; 9/SPC; 8/8V
623		630 9/8V N	1928.229	630	285	159	268,2	-94,9	65-119,9° 120-125	alívio 2 lados	C10; 10-SPC; 9-8V

Ítem	ØD	Polia	Código	ØD	ØM	F	W	J	Eixo máx. *GG25/1045	Estrutura	Polias possíveis fazer com esse modelo
624	635	635 6/5V E*	3881.65	635	190	66	121,5	-35	28-70* 70,1-75	6 raios	A6; A7; 9-3V; 10-3V; 5-5V; 6-5V; Z8; 8SPZ
625		635 6/8V M	1928.377	635	265	132	182,4	-21,8	55-114,9* 115-120	6 raios	B9; C6; 9/5V; 6/8V
626		635 8/8V M*	1928.224	635	262	133,4	238,2	-39,4	55-114,9* 115-120	4 raios	C9; 9/SPC; 8/8V
627	636	636 5/5V J	5905.12	636	210	81	97,2	-7,5	48-89,9* 90-100	6 raios	A5; A6; 7-3V; 8-3V; 4-5V; 5-5V; Z6; Z7; 6SPZ; 7SPZ
628	637	637 14/8V ESPECIAL	1928.681/1	637	345	184	409,6	95,3	-	alívio dois lados	14/8V
629		640 10/8V ESPECIAL	1928.424	640	260	158,8	295,2	-57,3	ESPECIAL	furos de alívio	10/8V; C11
630		640 5/5V J*	SC 1550.2	640	210	81	97,2	-24,6	48-89,9* 90-100	6 raios	A5; A6; 7-3V; 8-3V; 4-5V; 5-5V; Z6; Z7; 6SPZ; 7SPZ
631	642	642 6/8V M	9508.31	642	265	132	182,4	-21,8	55-114,9* 115-120	6 raios	B9; C6; 9/5V; 6/8V
632	644	644 B5 E	SC 3881.127	644	180	41,5	102,3	-32,7	28-70* 70,1-75	6 raios	A5; A6; B4; B5; 8-3V; 9-3V; 5-5V; Z7; 7SPZ
633	650	650 2/5V E	1046.4	650	180	41,5	44,7	0	28-70* 70,1-75	6 raios	A2; 2-3V; 3-3V; 1-5V; 2-5V; Z2; 3Z; 2SPZ; 3SPZ
634		650 C4 J	10441.1	650	210	81	110,5	25	48-89,9* 90-100	furos de alívio	A6; B5; C4; 8-3V; 9-3V; 5-5V; Z7; Z8; 7SPZ; 8SPZ
635		650 C6 M	10441.2	650	265	132	161,5	29,5	55-114,9* 115-120	furos de alívio	A9; A10; B8; C6; 8-5V
636		650,2 D6 M	1928.112/1	650,2	254	133,4	227	-97,1	55-114,9* 115-120	6 raios	D6; C8; 8/8V; B11; 12/5V
637	654	654 6/8V M	9508.91	654	265	132	182,4	-21,8	55-114,9* 115-120	6 raios	B9; C6; 9/5V; 6/8V
638	655	655 6/5V J	9508.62	655	215	81	114,7	-24,9	48-89,9* 90-100	6 raios	B9; C6; 9/5V; 6/8V
639	668	668 6/8V M	1928.131	668	265	132	182,4	-21,8	55-114,9* 115-120	6 raios	B9; C6; 9/5V; 6/8V
640		668 6/8V M	1928.131/1	668	265	132	182,4	-21,8	55-114,9* 115-120	6 raios	B9; C6; 9/5V; 6/8V
641	670	670 4/5V J*	6099.2	670	215	81	79,7	0	48-89,9* 90-100	6 raios	A4; 5-3V; 6-3V; 3-5V; 4-5V; Z5; Z6; 5SPZ; 6SPZ
642		670 4/5V E*	SC 3881.162	670	175	41,5	62,2	-14,45	28-70* 70,1-75	6 raios	A4; 5-3V; 6-3V; 3-5V; 4-5V; Z5; Z6; 5SPZ; 6SPZ



Ítem	ØD	Polia	Código	ØD	ØM	F	W	J	Eixo máx. *GG25/1045	Estrutura	Polias possíveis fazer com esse modelo
643	675	675 6/SPB F*	8515.5	675	200	63,5	121,3	-18,65	38-79,9° 80-90	6 raios	A7; B5; B6; 10-3V; 6-5V; Z8; Z9; 8SPZ; 9SPZ
644		675 10/8V N	1928.170/1	675	260	158,8	295,2	-57,3	65-119,9° 120-125	furos de alívio	10-8V
645	680	680 5 Canais 1/2" F	12621.1/1	680	185	63,5	113,2	-24,85	38-79,9° 80-90	6 raios	-
646	700	700 5/5V F	125.39	700	195	63,5	97,2	-8,7	38-79,9° 80-90	6 raios	A5; A6; 7-3V; 8-3V; 4-5V; 5-5V; Z6; Z7; 6SPZ; 7SPZ
647		710 8/5V M	6594.2	710	260	132	149,7	-26,25	55-114,9° 115-120	6 raios	A9; 7-5V; 8-5V
648	713	713 6/8V F	9508.152/1	713	185	63,5	182,4	53,2	38-79,9° 80-90	6 raios	B9; C6; 9-5V; 6-8V
649	720	720 8/5V J	3881.413	720	215	81	149,7	-42	48-89,9° 90-100	6 raios	A6; A7; 9-3V; 10-3V; 5-5V; 6-5V; Z8; 8SPZ
650		720 8/5V F*	8190.3	720	175	66	149,7	-41,85	38-79,9° 80-90	6 raios	A9; 7-5V; 8-5V
652	730	730 5/5V ESPECIAL	4838.15	730	249	90	100	-5	ESPECIAL	6 raios	A5; A6; 7-3V; 8-3V; 4-5V; 5-5V; Z6; Z7; 6SPZ; 7SPZ
653	737	737 5/8V M	1928.199	737	265	132	153,8	0	55-114,9° 115-120	6 raios	A9, B7, C5, 5-SPC, 8-5V, 5-8V
654	738	738 8/8V M	9508.38	738	295	159	239,6	-52	55-114,9° 115-120	6 raios	C9; 9-SPC; 8/8V
655	743	743 6/5V J	9508.63	743	215	81	114,7	-24,95	48-89,9° 90-100	6 raios	A6; A7; 9-3V; 10-3V; 5-5V; 6-5V; Z8; 8SPZ
656	748	748 5/8V M	9508.39	748	265	132	153,8	-21,8	55-114,9° 115-120	6 raios	A9, B7, C5, 5-SPC, 8-5V, 5-8V
657	750	750 B8 J	2847.17	750	200	81	159,3	-28,5	48-89,9° 90-100	6 raios	A9; A10; B7; B8; 8/5V
658	762	762 4/8V M	1928.197	762	265	132	125,2	6,8	55-114,9° 115-120	6 raios	A7; B6; C4; 4/SPC; 10/3V; 6/5V; 4/8V; Z9; 9/SPZ
659		762 7/8V M	1928.300	762	325	132	211	55,5	55-114,9° 115-120	6 raios	B10; 7-8V
660		762 8/8V N	10939.4	762	297	159	239,6	-57,15	65-119,9° 120-125	6 raios	C9; 9-SPC; 8/8V
661		762 10/8V N*	1928.73	762	260	158,75	295,2	-57,35	65-119,9° 120-125	4 furos	10-8V
662		762 10/8V N	1166.58/1	762	296	159	296,8	-109,2	65-119,9° 120-125	6 raios	10-8V
663		762 14/8V ESPECIAL	1928.521	762	345	184	409,6	-95,3	ESPECIAL	4 furos	14/8V
664		762 12/8V P	1166.61/1	762	346	184	354	-112,8	75-134,9° 135-140	6 raios	12/8v

Ítem	ØD	Polia	Código	ØD	ØM	F	W	J	Eixo máx. *GG25/1020	Estrutura	Polias possíveis fazer com esse modelo
665	762	762 10/8V P	1166.59/1	762	347	184	296,8	-71,3	75-134,9° 135-140	6 raios	10-8V
666		762 8/8V ESPECIAL	1166.129/1	762	330	159	239,6	-55,6	ESPECIAL	6 raios	C9, 9-SPC, 8-8V
667		762 14/8V ESPECIAL	1928.598/1	762	345	184	409,8	-95,3	ESPECIAL	6 raios	14-8V
668		762 12/8V ESPECIAL	1928.92/1	762	284	187,5	352,8	-31,2	ESPECIAL	furos de alivio	12/8V
669	770	770 C6 J	8127.2	770	220	81	161,5	-25	48-89,9° 90-100	6 raios	A9; A10; B8; C6; 8-5V
670	790	790 B4 E	763.9	790	175	41,5	83,3	-21,15	28-70° 70,1-75	6 raios	A4; A5; B3; B4; 6-3V; 7-3V; 4-5V; Z5; Z6; 5SPZ; 6SPZ
671	798	798 5/8V M	9508.33	798	265	132	153,8	-21,7	55-114,9° 115-120	6 raios	A9, B7, C5, 5-SPC, 8-5V, 5-8V
672	800	800 2/5V E	9012.101	800	246	41,5	44,7	-1,6	28-70° 70,1-75	6 raios	A2; 2-3V; 3-3V; 1-5V; 2-5V; Z2; Z3; 2SPZ; 3SPZ
673		800 6/5V J	586.1	800	205	81	114,7	0	48-89,9° 90-100	6 raios	A6; A7; 9-3V; 10-3V; 5-5V; 6-5V; Z8; 8SPZ
674		800 9/5V M	1046.25	800	265	132	167,2	-26,25	55-114,9° 115-120	6 raios	A10; 8-5V; 9-5V
675		800 B3 J	1393.9/1	800	224	81	64,3	18,85	48-89,9° 90-100	6 raios	B2; A3
676		800 8/8V N	1374.23	800	295	159	239,6	-28,6	65-119,9° 120-125	6 raios	C9, 9-SPC, 8-8V
678	806	806,4 4/3V E	SC 8262.3	806,8	187	35,5	49,8	0	28-70° 70,1-75	6 raios	3-3V; 4-3V; Z2; Z3
679	825	825 4/5V F	700.96	825	200	63,5	79,7	0	38-79,9° 80-90	6 raios	A4; 5-3V; 6-3V; 3-5V; 4-5V; Z5; Z6; 5SPZ; 6SPZ
680	830	830 8/8V N	9508.93/1	830	298	159	239,6	-70,8	65-119,9° 120-125	6 raios	C9, 9-SPC, 8-8V
681	837	837 6/8V M	9508.49	837	325	132	182,4	-50,4	55-114,9° 115-120	6 raios	B9; C6; 9-5V; 6-8V
682	842	842 5/8V M	9508.36	842	265	132	153,8	-7,5	55-114,9° 115-120	6 raios	A9, B7, C5, 5-SPC, 8-5V, 5-8V
683	850	850 4/8V M	1374.57	850	265	132	125,2	6,8	55-114,9° 115-120	6 raios	A7; B6; C4; 4-SPC; 10-3V; 6-5V; 4-8V; Z9; 9SPC
684	861	861 4/5V F	9508.56	861	265	132	153,8	-7,5	38-79,9° 80-90	6 raios	A4; 5-3V; 6-3V; 3-5V; 4-5V; Z5; Z6; 5SPZ; 6SPZ

Ítem	ØD	Polia	Código	ØD	ØM	F	W	J	Furo Máx.	Raios	Polias possíveis fazer com esse modelo
685	875	875 3/SPA E	3881.330	875	175	41,5	52,7	-5,85	28-70* 70,1-75	6 raios	A2; A3; 3-3V; 4-3V; Z4; 4SPZ
686		875,28 C5 J	SC 1038.1	875,28	220	81	136	-12,75	48-89,9* 90-100	6 raios	A8; B6; C5; 7-5V; Z10; 10SPZ
687	880	880 8/8V P*	1238.1	880	350	184	239,6	0	75-134,9* 135-140	6 raios	C9; 9/SPC; 8-8V
688		880 4/3V E*	SC 1350.2	880	175	41,5	49,8	-5,1	28-70* 70,1-75	6 raios	A2; 2-5V
689	900	900 4/SPA TP4040	5732.6	900	210	101,6	67,7	33,9	42-94,9* 95-100	6 raios	A3; A4; 4-3V; 5-3V; Z4; Z5; 4SPZ; 5SPZ
690		900 6/5V J	700.167	900	215	81	114,7	-6,75	48-89,9* 90-100	6 raios	A6; A7; 9-3V; 10-3V; 5-5V; 6-5V; Z8; 8SPZ
691	901,7	901,7 10/8V P	10939.14	901,7	345	184	296,8	-84	75-134,9* 135-140	6 raios	10-8V
692	902	902 5/8V M	1928.479	902	290	132	153,8	-15,9	55-114,9* 115-120	6 raios	A9, B7, C5, 5-SPC, 8-5V, 5-8V
693	910	910 5/5V M*	700.97	910	270	132	97,2	34,81	55-114,9* 115-120	6 raios	A5; A6; 7-3V; 8-3V; 4-5V; 5-5V; Z6; Z7; 6SPZ; 7SPZ
694		910 10/8V M	10967.1/1	910	301	132	296,8	-96,4	55-114,9* 115-120	6 raios	C9; 9/SPC; 8-8V
695		910 3/8V M	2074.1	910	265	132	96,6	35,4	55-114,9* 115-120	6 raios	A5; B4; C3; 3-SPC; 7-3V; 8-3V; 4-5V; 3-8V; Z6; Z7; 6SPZ; 7SPZ
696	914	914 8/8V M	1928.109/1	914	270	133,4	238	-13,8	55-114,9* 115-120	6 raios	C9; 9/SPC; 8-8V
697	920	920 C6 J	8127.5	920	315	81	161,5	-23,5	48-89,9* 90-100	6 raios	A9; A10; B8; C6; 8-5V
698		920 SPB6 E	6985.2	920	175	41,5	121,3	40,2	28-70* 70,1-75	6 raios	A7; B6; 10-3V; 6-5V; Z9; 9SPZ
699		920 C8 M	SC 931.7	920	265	132	212,5	-55	55-114,9* 115-120	6 raios	B10; C8; 8-SPC
700	950	950 4/8V M*	SC 36.31	950	265	132	125,2	6,8	55-114,9* 115-120	6 raios	A7; B6; C4; 4/SPC; 10-3V; 6-5V; 4-8V; Z9; 9SPC
701		950 B3 E	SC 101.73	950	175	41,5	64,3	-11,65	28-70* 70,1-75	6 raios	A3; B2; 3-5V
702		950 10/8V P	1788.1	950	345	184	302,8	-31,6	75-134,9* 135-140	6 raios	10-8V
703	951	951,48 C4 F*	1038.4	951,48	195	63,5	110,5	-15	38-79,9* 80-90	6 raios	A6; B5; C4; 8-3V; 9-3V; 5-5V; Z7; Z8; 7SPZ; 8SPZ
704	952	952,5 5/5V M	9508.134/1	952,5	270	132	97,2	0	55-114,9* 115-120	6 raios	A5; A6; 7-3V; 8-3V; 4-5V; 5-5V; Z6; Z7; 6SPZ; 7SPZ
705		952 3/5V J	SC 101.17	952	205	81	62,2	7,4	48-89,9* 90-100	6 raios	A3; 4-3V; 5-3V; 2-5V; 3-5V; Z3; Z4; 3SPZ; 4SPZ
706	975	975 10/5V M	1928.158	975	265	132	184,7	-17,7	55-114,9* 115-120	6 raios	9-5V; 10-5V

Ítem	ØD	Polia	Código	ØD	ØM	F	W	J	Eixo máx. *GG25/1045	Estrutura	Polias possíveis fazer com esse modelo
707	990	990 6/8V M	3015.9	990	265	132	182,4	-36,1	55-114,9* 115-120	6 raios	B9; C6; 9-5V; 6-8V
708	1000	1000 8/8V M	9957.1	1000	260	132	239,6	-60	55-114,9* 115-120	6 raios	C9; 9/SPC; 8-8V
709		1000 10/5V M	2847.25	1000	270	132	184,7	-35	55-114,9* 115-120	6 raios	9-5V; 10-5V
710		1000 6/8V P	1374.101/1	1000	347	184	182,4	-15	55-114,9* 115-120	6 raios	B9; C6; 9-5V; 6-8V
711		1000 C9 N	3247.53	1000	301	159	238	-14	65-119,9* 120-125	furos de alívio	C9; 9/SPC; 8-8V
712		1000 6/SPC J	1928.288	1000	215	81	161,5	-53,3	48-89,9* 90-100	6 raios	A9; A10; B8; C6; 8-5V
713	1009	1009,6 12/SPC M	796.1	1009,6	260	132	314,5	-70	55-114,9* 115-120	6 raios	C12; 12-SPC
714		1009 12/SPC TP5050	612.4	1009	275	127	314,5	-59	70-114,9* 115-125	6 raios	C12; 12-SPC
715	1010	1010 3/5V F	SC 8262.4	1010,6	175	66	62,2	0	38-79,9* 80-90	6 raios	A3; 4-3V; 5-3V; 2-5V; 3-5V; Z3; Z4; 3SPZ; 4SPZ
716	1016	1016 10/SPC N*	1928.514	1016	333	184	263,4	66,7	ESPECIAL	furos de alívio	C10; B13; 14-5V; A17;
717	1020	1020 10/8V M	10967.4	1020	271	132	296,8	-90	55-114,9* 115- 120	6 raios	C9; 9/SPC; 8-8V
718	1068	1068 5/5V J	1928.305	1068	215	81	97,2	-16,2	48-89,9* 90-100	6 raios	A5; A6; 7-3V; 8-3V; 4-5V; 5-5V; Z6; Z7; 6SPZ; 7SPZ
719	1122	1122 6/8V N	9508.47	1122	295	159	182,4	-23,4	65-119,9* 120-125	6 raios	B9; C6; 9-5V; 6-8V
720	1100	1100 6/5V F	1046.84/1	1100	195	63,5	114,7	-27,35	38-79,9* 80- 90	6 raios	A5; A6; 7-3V; 8-3V; 4-5V; 5-5V; Z6; Z7; 6SPZ; 7SPZ
721		1100 4/5V F	1046.86/1	1100	200	63,5	79,7	-7,45	38-79,9* 80- 90	6 raios	A3; 4-3V; 5-3V; 2-5V; 3-5V; Z3; Z4; 3SPZ; 4SPZ
722	1103	1103 6/8V N	9508.90/1	1103	296	159	182,4	0	65-119,9* 120-125	6 raios	B9; C6; 9-5V; 6-8V
723	1122	1122 6/8V N	9508.47	1122	295	159	182,4	-23,4	38-79,9* 80- 91	6 raios	B9; C6; 9-5V; 6-8V
724	1126	1126 6/8V N	9508.46	1126	295	159	182,4	-23,4	65-119,9* 120-125	6 raios	B9; C6; 9-5V; 6-8V
725	1128	1128 C8 M*	SC 1106.8	1128	265	132	212,5	-55	55-114,9* 115-120	6 raios	B10, C8
726	1130	1130,3 4/8V W	9508.41	1130,3	440	229	152,2	0	90-169,9* 170-180	6 raios	A7; B6; C4; 4-SPC; 10-3V; 6-5V; 4-8V; Z9; 9SPC
728	1245	1245 7/8V W	9508.32	1245	420	229	211	3,7	90-169,9* 170-180	6 raios	B10; 7-8V
729	1250	1250 10/SPC N	SC 1171.9	1250	295	159	263,5	-104,5	65-119,9* 120-125	6 raios	C10; B13; 14-5V; A17;

Ítem	ØD	Polia	Código	ØD	ØM	F	W	J	Eixo máx. *GG25/1045	Estrutura	Polias possíveis fazer com esse modelo
730	1270	1270 4/5V J	9508.102/1	1270	202	81	79,7	-17,4	48-89,9* 90-100	6 raios	A3; 4-3V; 5-3V; 2-5V; 3-5V; Z3; Z4; 3SPZ; 4SPZ
731	1345	1345 6/8V P	700.332	1345	345	184	182,4	-27	75-134,9* 135-140	6 raios	B9; C6; 9-5V; 6-8V
732	1400	1400 9/8V W	1374.103/1	1400	442	229	268,2	-34,1	90-169,9* 170-180	6 raios	C10; 10-SPC; 9-8V
733		1400 4/8V P	1374.16/1	1400	345	184	125,2	42,2	75-134,9* 135-140	6 raios	A7; B6; C4; 4-SPC; 10-3V; 6-5V; 4-8V; Z9; 9-SPZ
734		1400 6/8V N	1374.98	1400	345	159	182,4	-23,4	65-119,9* 120-125	6 raios	B9; C6; 9-5V; 6-8V
736	1440	1440 8/8V W	1928.20/1	1440	440	229	239,6	32,2	90-169,9* 170-180	6 raios	Z19; A13; B12; C9; D8; 13-5V; 8-8V
737	1470	1470 7/5V M*	SC 380.18	1470	265	132	132,2	-8,75	55-114,9* 115-120	6 raios	A7; A8; 6-5V; 7-5V; Z9; Z10; 9SPZ; 10SPZ
738	1600,2	1600,2 4/8V P	9508.104/1	1600,2	345	184	125,2	-53,2	75-134,9* 135-140	6 raios	A7; B6; C4; 4/SPC; 10-3V; 6-5V; 4-8V; Z9; 9SPC
739		1600,2 4/8V W	9508.8	1600,2	440	229	125,2	96,6	90-169,9* 170-180	6 raios	A7; B6; C4; 4/SPC; 10-3V; 6-5V; 4-8V; Z9; 9SPC
740	1992	1992 10/8V N ESP.	9508.143	1992	350	164	295	-48	-	6 raios	C9; 9/SPC; 8-8V

Fundição Mademil Ltda.

Rua 26 de maio, 530 - CEP. 88868-000 - Caravággio - Nova Veneza - SC

Fone: (48) 3436-6404 / Fax: (48) 3436-6426

[vendas@mademil.com.br](mailto:vendas@mademil.com.br)

Visite nosso site: [www.mademil.com.br](http://www.mademil.com.br)