

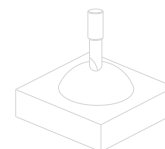
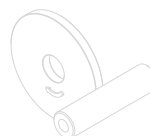


* Imagem ilustrativa, a máquina pode estar equipada com acessórios opcionais.

www.ferdimat.com.br

Vendas e Fábrica

Rua Benedito Cubas, N° 320
Jardim Morumbi, São José dos Campos - SP
Tel. (12) 3931-5433
E-mail: vendas@ferdimat.com.br



Características técnicas

Capacidade

Altura de centros	150 mm
Comprimento máximo retificável	750 mm
Peso máximo entre pontos	80 kg

Mesa longitudinal

Inclinação	±11°
Avanço por uma volta do volante	8 mm
Velocidade	0.16 a 5 m/min
Curso mínimo (baixa velocidade)	4 mm
Repetibilidade na inversão	0.04 mm

Cabeçote do rebolo

Dimensões do rebolo (máx.)	Ø406 x Ø127 x 50 mm
Rotação do rebolo (35 m/seg)	1650 rpm
Curso	170 mm
Sobre curso	160 mm
Curso avanço rápido	40 mm
Avanço por uma volta do volante (raio)	1 mm
Avanço por uma divisão (diâmetro)	0.01 mm
Avanço fino por uma divisão (diâmetro)	0.005 mm
Giro	± 30°

Cabeçote porta obra

Cone	Morse 5
Inclinação	45 - 90°
Velocidade (continuamente variável)	30 - 400 rpm
Peso máximo em placa	25 kg

Contra ponto

Cone	Morse 3
Curso do mangote	15 mm

Lubrificação

Centralizada pelo sistema hidráulico	
--------------------------------------	--

Motores

Cabeçote porta obra	0.75 kw (1.000 hp)
Hidráulico	1.10 kw (1.500 hp)
Rebolo	3.70 kw (5.000 hp)
Refrigeração	0.09 kw (0.125 hp)

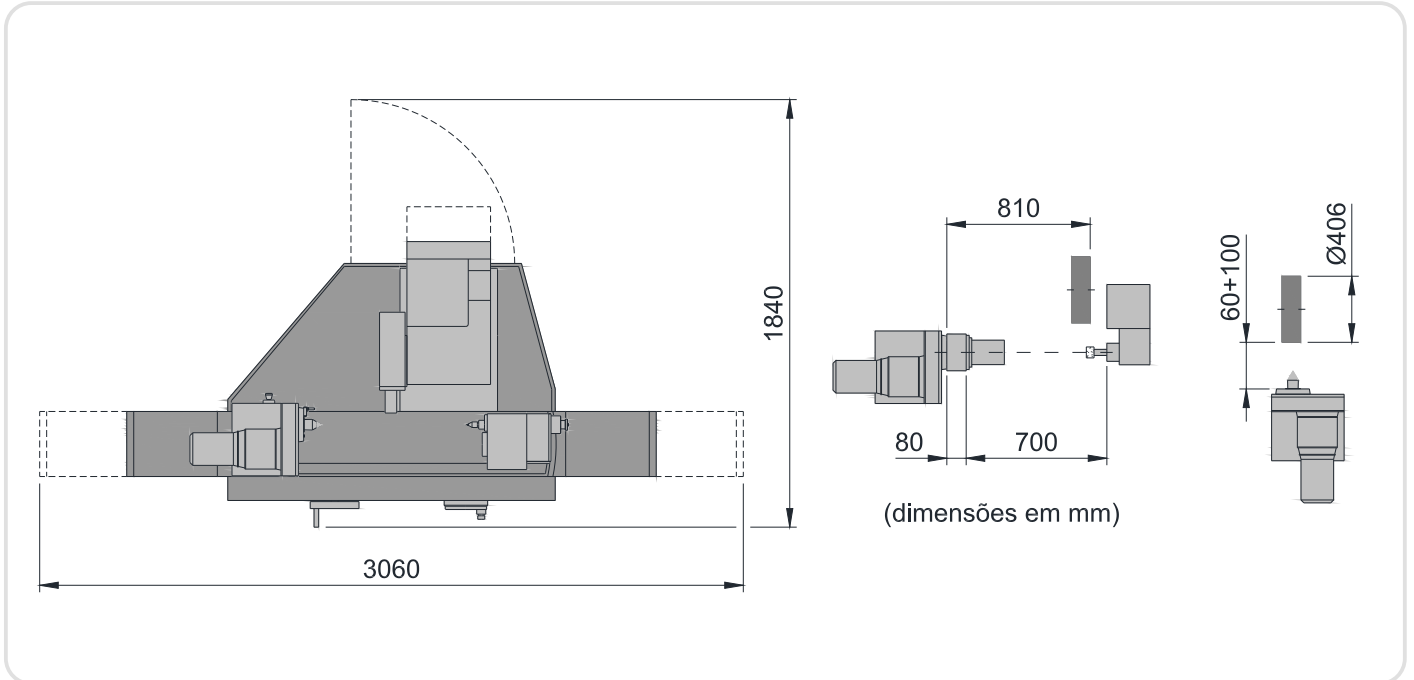
Diversos

Peso líquido aproximado	2300 kg
Potência total instalada	5.6 kw
Potência total absorvida	7.0 kva

Acessórios e execuções normais

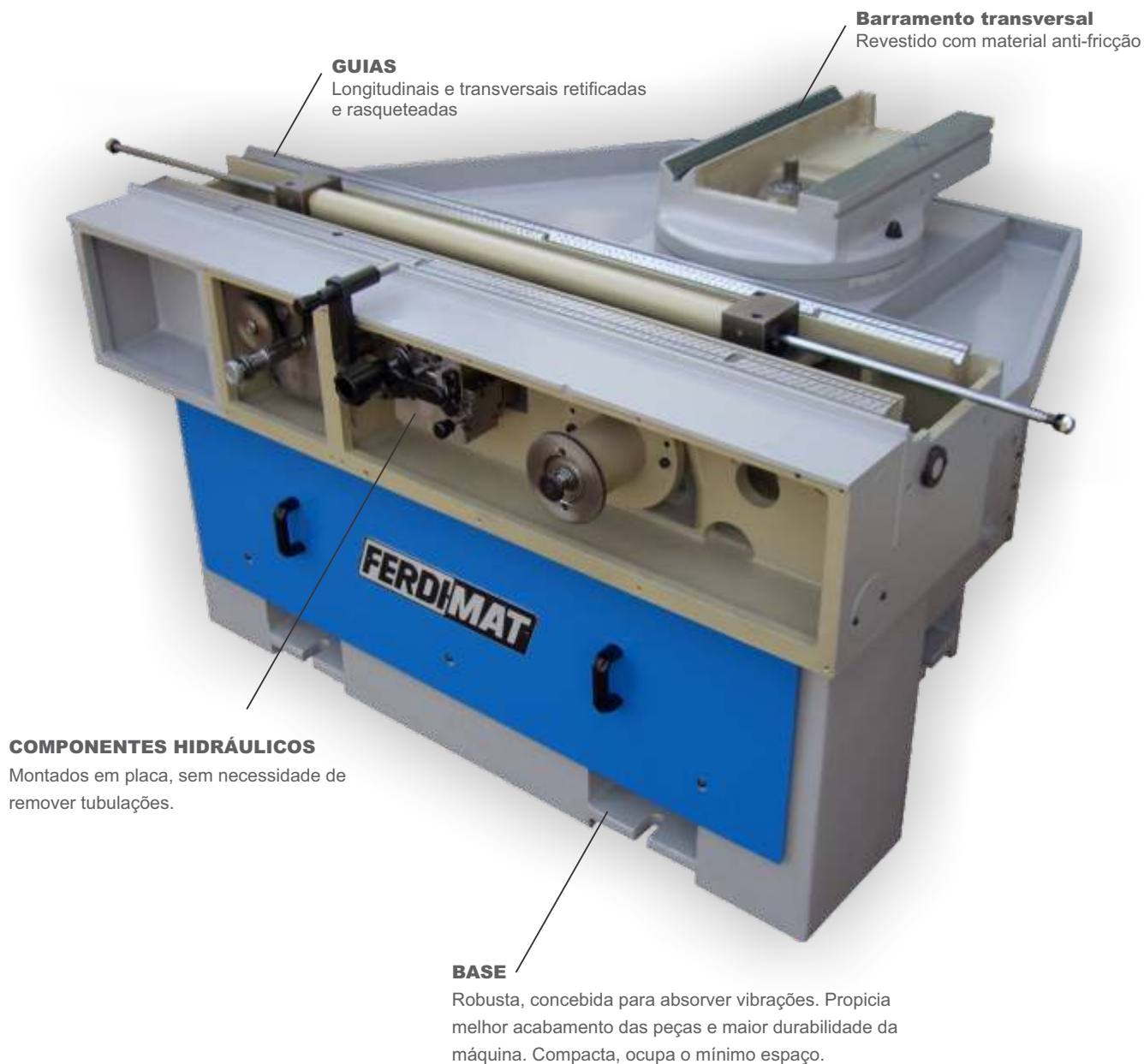
Balanceador de rebolo	
Chaves de serviço	
Flange para rebolo	
Manual de instruções	
Pintura tinta a base de poliuretano cinza rall 7004 e azul rall 5015	
Ponto de metal duro M3 e M5	
Rebolo Ø406 x Ø127 x 25 mm	
Sistema de refrigeração	
Suporte para diamante	
Voltagem 220V 60Hz Trifásico	

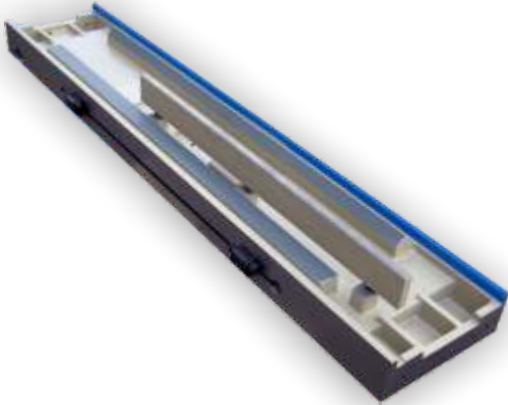
* Sujeito a alterações sem aviso prévio

Dimensões

Detalhes construtivos

- Avanço rápido transversal com curso de 40mm.
- Cabeçote porta peças com regulagem de velocidade realizada por conversor de frequência.
- Fuso do rebolo tipo cartucho de fácil desmontagem, dotado de rolamentos de alta precisão com lubrificação selada por toda vida útil.
- Possibilidade de retificar internos sem desmontar o rebolo de externos.
- Proteções da máquina inteiramente metálicas.
- Sistema de lubrificação nas guias longitudinais, com lâmpada sinalizadora de falta de lubrificação no painel de comando.
- Unidade hidráulica externa de fácil conexão.
- Volante transversal zerável.



Detalhes construtivos

Mesa longitudinal
Guias revestidas com material anti-fricção



Carro transversal superior
Guias inferiores revestidas com material anti-fricção



Cabeçote do rebolo



Cabeçote porta obra



Contra ponto



Volante transversal



Unidade hidráulica



Botoeira



Painel elétrico com grau de proteção IP55

Acessórios opcionais / U71 / UA71

COD: 139001-5
Diamantador manual de
ângulos e faces - 150



COD: 134001-8
Diamantador basculante
sobre a mesa - 150



COD: 140001-0
Diamantador manual de
raios - 150



COD: 133001-2
Luneta 2 pontos
Ø máx. 50mm - 150



COD: 132001-7
Luneta 3 pontos
Ø máx. 90mm - 150



COD: 141001-6
Luneta 3 pontos
Ø máx. 200mm - 150



COD: 126005-7
Contra ponto manual c/
correção de conicidade M3 - 150



COD: 126008-1
Contra ponto pneumático c/
correção de conicidade M3 - 150



COD: 145002-6
Régua de senos para
cabecote porta obra



COD: 069140-2
Dressador para
rebolos diamantados



COD: 144001-1
Batente mecânico long. e
comparador c/ leit. 0,01mm



COD: 143001-7
Suporte e comparador para
mesa inclinável leit. 0,01mm



COD: 069007-4
Placa universal 3
castanhas Ø152mm s/ flange



COD: 069032-5
Placa imã permanente
Ø152mm s/ flange



COD: 129001-0
Cabecote de internos



COD: 145001-8
Mancal hidrostático

Acessórios opcionais / U71 / UA71

COD: 999967-1
Cabeçote hidrodinâmico



COD: 154011-4
Leitura digital



COD: 155004-7
Sistema de refrigeração c/
filtro a gravidade



COD: Diversos
Pontos M3, M5 e
M3 metade



COD: Diversos
Mandril porta
pinças



COD: Diversos
Flanges para reboło
adicionais



COD: 144001-2
Jogo de arrastadores
c/ 6 pçs.



COD: Diversos
Mandris EDG / EDN



COD: 160002-8/160001-0
Fusos pneumáticos p/
internos CR40 / CR70

DEMAIS ACESSÓRIOS OPCIONAIS DISPONÍVEIS:

- 128006-5 - Flange centralizadora Ø 152mm c/ tirante de fixação M5
- 128005-8 - Flange lisa Ø 152mm c/ tirante de fixação M5
- 157001-3 - Sistema de iluminação
- 158004-3 - Sistema de variação de velocidade para reboło (220V)
- 158013-2 - Sistema de variação de velocidade para reboło (380/440V)
- 158006-0 - Sistema de variação de velocidade para cabeçote de internos (220V)
- 158014-0 - Sistema de variação de velocidade para cabeçote de internos (380/440V)